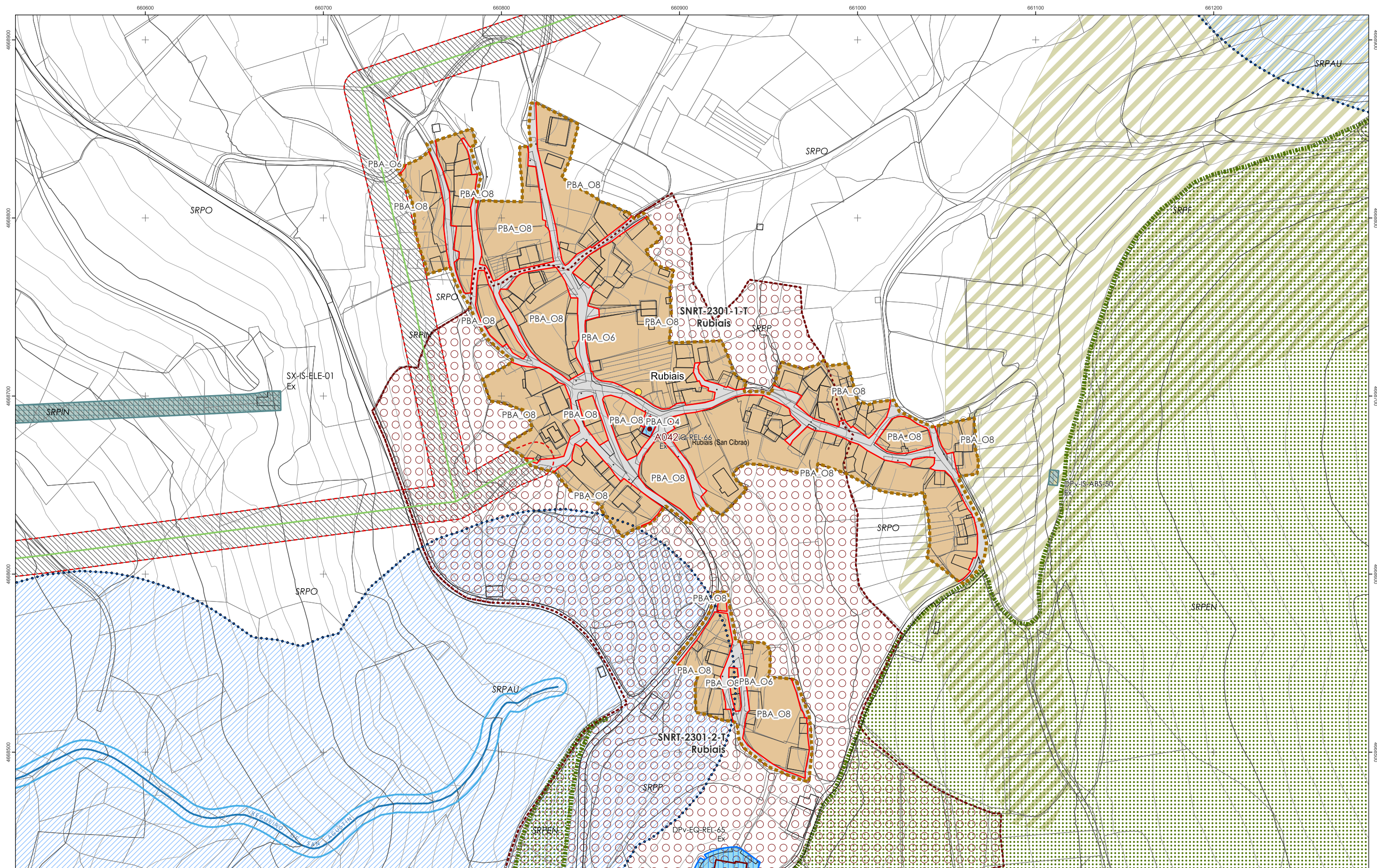
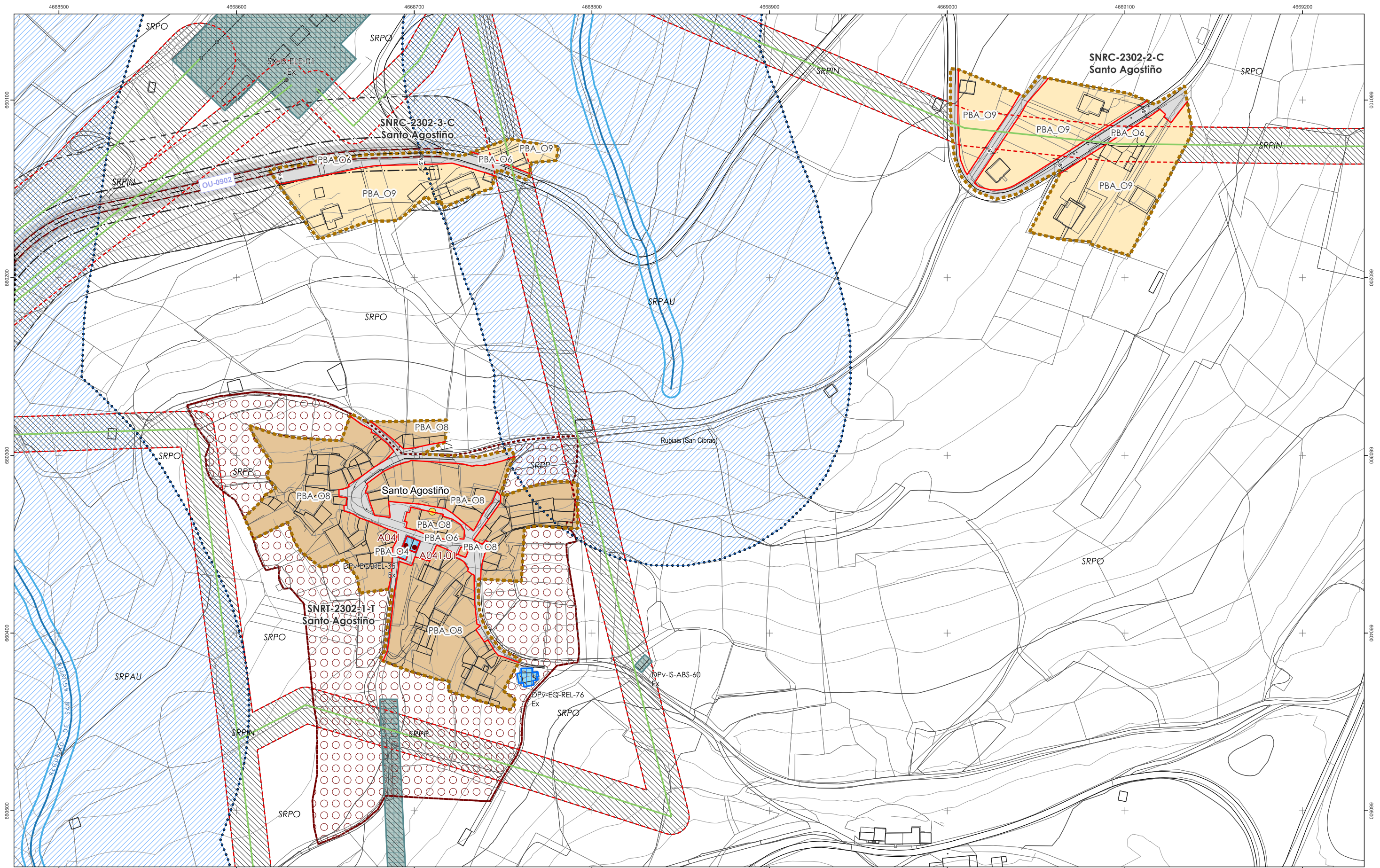


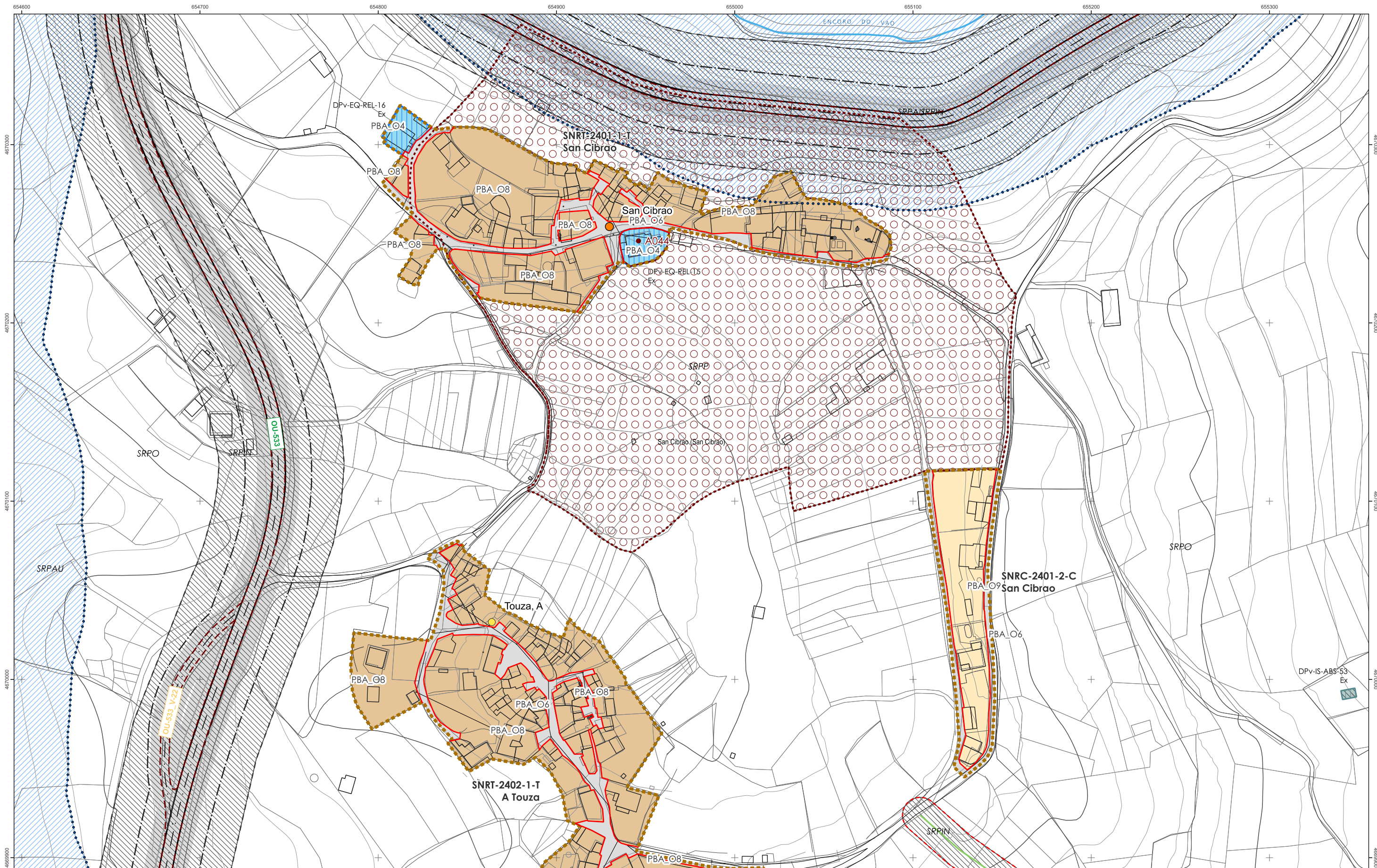
Clasificación do solo SU, SNR, SUC, SNRT, SNRC, SRPO, SRPAU, SRPIN, SRPPX, SRPP, SRPF, SRPA, SRPEN	Ordenanzas PBA_04, PBA_05, PBA_06, PBA_07, PBA_08, PBA_09	Dotacións urbanísticas SISTEMAS XERAIS Espazos libres e zonas verdes, Equipamentos, Infraestruturas de servizos SISTEMAS LOCAIS Espazos libres e zonas verdes, Equipamentos, Infraestruturas de servizos	Dotacións PRIVADAS Espazos libres e zonas verdes, Equipamentos, Infraestruturas de servizos	Afeccións de patrimonio cultural BIC, Arqueolóxico, BIC, Arquitect. e etno., CATÁLOGADO, Arqueolóxico, CATÁLOGADO, Arquitect. e etno., PERÍMETRO, Arqueolóxico, PERÍMETRO, Arquitect. e etno., CONTORNO, Arqueolóxico, CONTORNO, Arquitect. e etno.	Afeccións de infraestruturas Eixo, Liñas exteriores de delimitación da calzada, Dominio público viario, Liña límite de edificación (SR) / Aliñación de edificación (SNR-SU), Zona de afección das estradas, Aliñacións, Acoutamentos (m), Liñas Eléctricas, Afección liñas eléctricas	Afeccións do medio físico Dominio público hidráulico (cartografía PBM), Servidume de Augas, ZONA DE POLICÍA (PBA), Límites administrativos: Limite concello, Parroquias	Identificación do asentamento de poboación ou núcleo rural CÓDIGO INE: 32086220101, CÓDIGO PBM: 2201, NOME: Ramilo, PARROQUIA: Ramilo (San Pedro)			CONCELLO DE VIANA DO BOLO XUNTA DE GALICIA PLAN BÁSICO MUNICIPAL OTIMA, S.L. Documento para Aprobación Inicial AMAP - Planos de ordenación 32086_PBM_202312_AL_AMAP_04PORD-2201-1 DECEMBRO 2023 ETRS 89 UTM Fuso 29 Escala: 1:2.000	
--	---	---	---	---	---	---	---	--	--	---	--



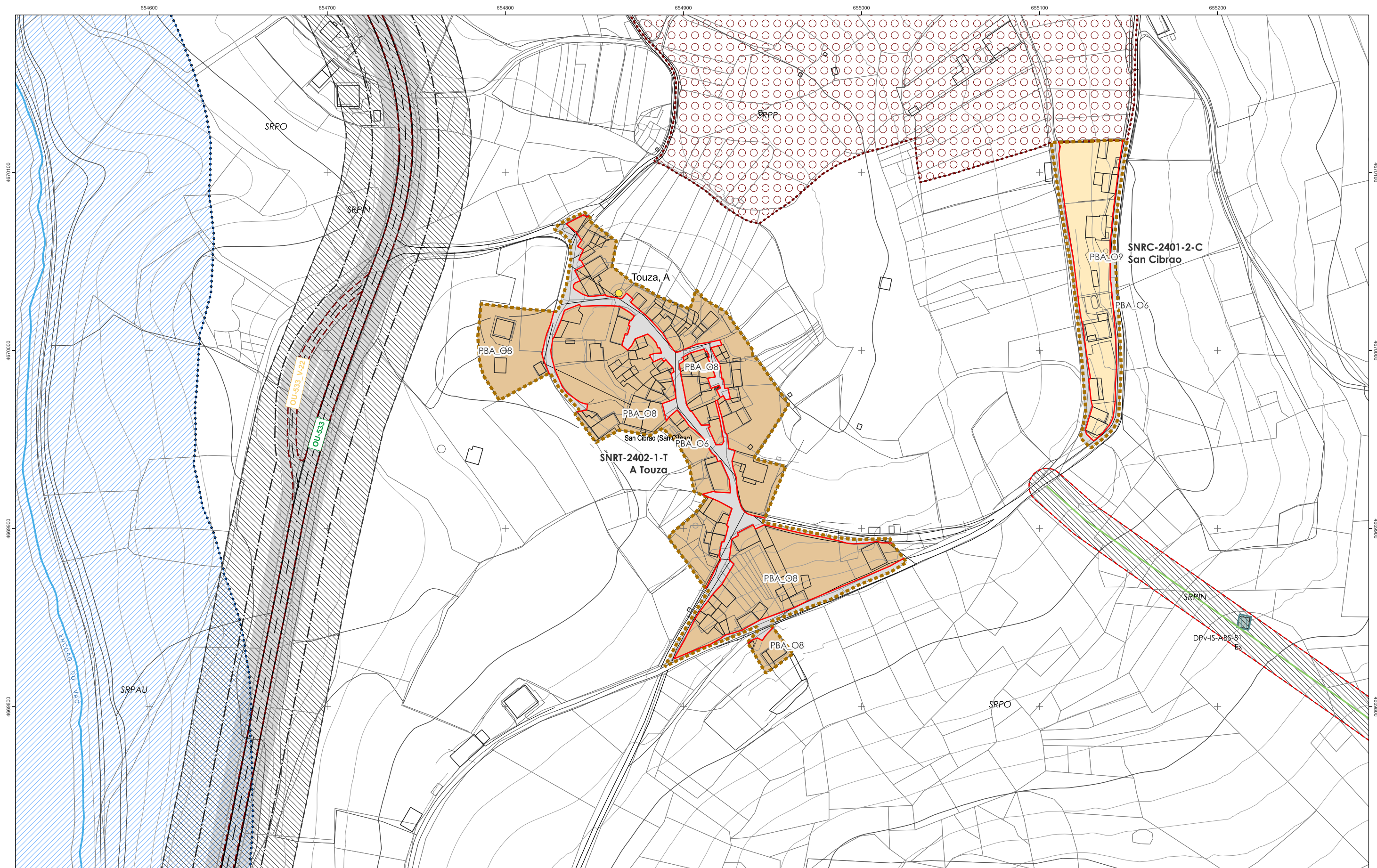
Clasificación do solo SU SNR Categorias de solo SUC SNRT SNRC SRPO	Ordenanzas PBA_04 PBA_05 PBA_06 PBA_07 PBA_08 PBA_09	Dotacións urbanísticas SISTEMAS XERAIS Espazos libres e zonas verdes Equipamentos Infraestruturas de servizos SISTEMAS LOCAIS Espazos libres e zonas verdes Equipamentos Infraestruturas de servizos	DOTACIÓNS PRIVADAS Espazos libres e zonas verdes Equipamentos Infraestruturas de servizos	Afeccións de patrimonio cultural BIC, Arqueolóxico BIC, Arquitect. e etno. CATALOGADO, Arqueolóxico CATALOGADO, Arquitect. e etno. PERÍMETRO, Arqueolóxico PERÍMETRO, Arquitect. e etno. CONTORNO, Arqueolóxico CONTORNO, Arquitect. e etno.	Afeccións de infraestruturas Eixo Liñas exteriores de delimitación da calzada Dominio público viario Liña límite de edificación (SR) / Aliñación de edificación (SNR-SU) Zona de afección das estradas Aliñacións Acotamentos (m) Liñas Eléctricas Edificación sobre espazo público Afección liñas eléctricas	Afeccións do medio físico Dominio público hidráulico (cartografía PBM) Servitude de Augas ZONA DE POLICÍA (PBA) Límites administrativos Limite concello Parroquias	Identificación do asentamento de poboación ou núcleo rural CÓDIGO INE: 32086230101 CÓDIGO PBM: 2301 NOME: Rubiais PARROQUIA: Rubiais (San Cibrao)			CONCELLO DE VIANA DO BOLO XUNTA DE GALICIA PLAN BÁSICO MUNICIPAL OTIMA, S.L. Documento para Aprobación Inicial AMAP - Planos de ordenación 32086 DECEMBRO 2023 ETRS 89 UTM Fuso 29 32086_PBM_202312_AL_AMAP_04PORD-2301-1 Escala: 1:2.000
--	---	---	---	---	--	--	--	--	--	---



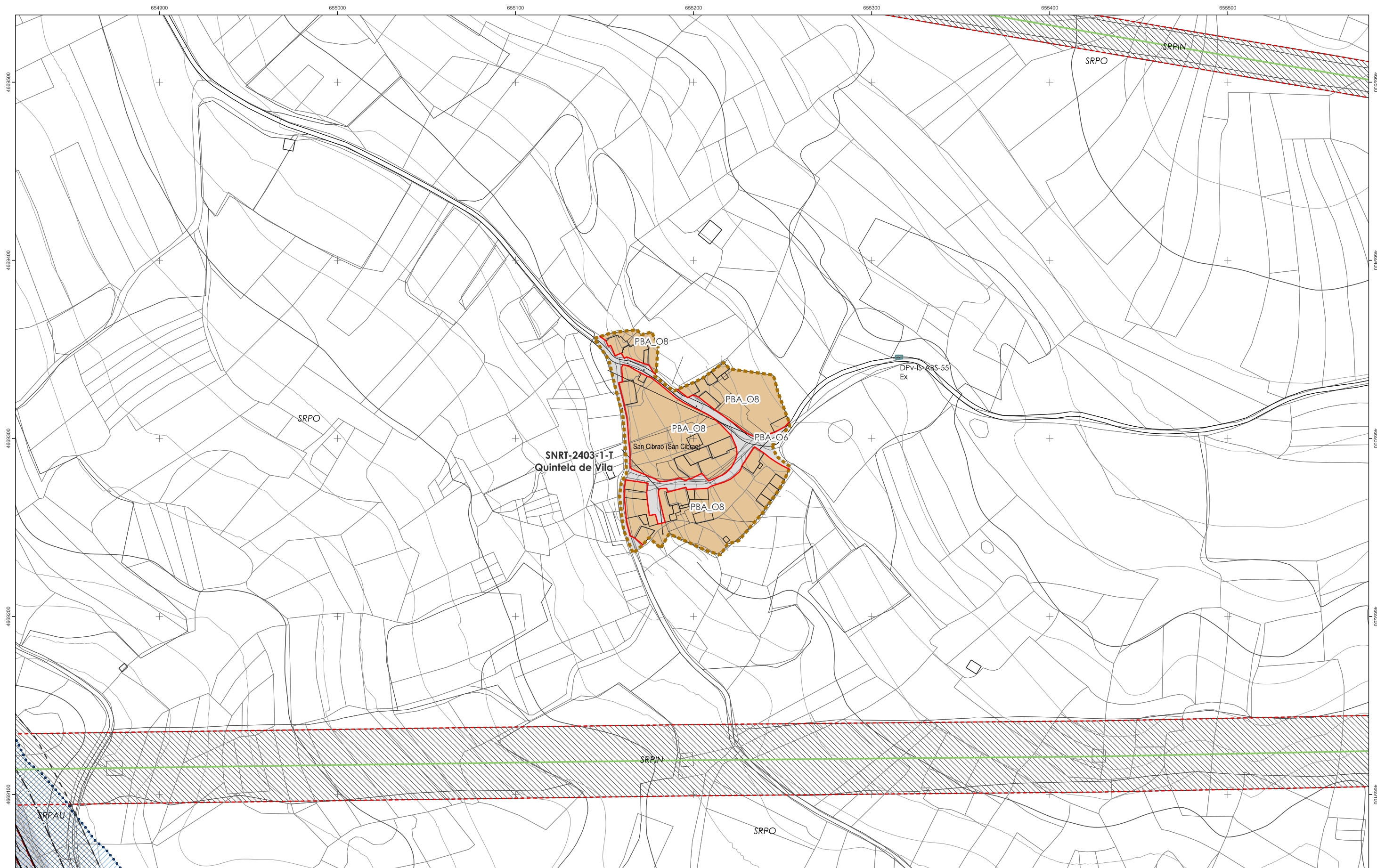
Clasificación do solo SU SNR Categorias de solo SUC SNRT SNRC SRPO	Ordenanzas SRPAU SRPIN SRPPX SRPP SRPF SRPA SRPEN	Dotacións urbanísticas SISTEMAS XERAIS Espazos libres e zonas verdes Equipamentos Infraestruturas de servizos SISTEMAS LOCAIS Espazos libres e zonas verdes Equipamentos Infraestruturas de servizos	Dotacións PRIVADAS Espazos libres e zonas verdes Equipamentos Infraestruturas de servizos	Afeccións de patrimonio cultural BIC, Arqueolóxico BIC, Arquitect. e etno. CATALOGADO, Arqueolóxico CATALOGADO, Arquitect. e etno. PERIMETRO, Arqueolóxico PERIMETRO, Arquitect. e etno. CONTORNO, Arqueolóxico CONTORNO, Arquitect. e etno.	Afeccións de infraestruturas Eixo Liñas exteriores de delimitación da calzada Dominio público viario Liña límite de edificación (SR) / Aliñación de edificación (SNR-SU) Zona de afección das estradas Aliñacións Acotamentos (m) Liñas Eléctricas Afección liñas eléctricas	Afeccións do medio físico Dominio público hidráulico (cartografía PBM) Servidume de Augas ZONA DE POLICÍA (PBA) Límites administrativos Limite concello Parroquias	Identificación do asentamento de poboación ou núcleo rural CÓDIGO INE: 32086230201 CÓDIGO PBM: 2302 NOME: Santo Agostiño PARROQUIA: Rubiás (San Cibrao)			CONCELLO DE VIANA DO BOLO XUNTA DE GALICIA PLAN BÁSICO MUNICIPAL OTIMA, S.L. Documento para Aprobación Inicial AMAP - Planos de ordenación 32086_PBM_202312_AL_AMAP_04PORD-2302-1 DECEMBRO 2023 ETRS 89 UTM Fuso 29 Escala: 1:2.000
--	---	---	---	---	--	--	--	--	--	--



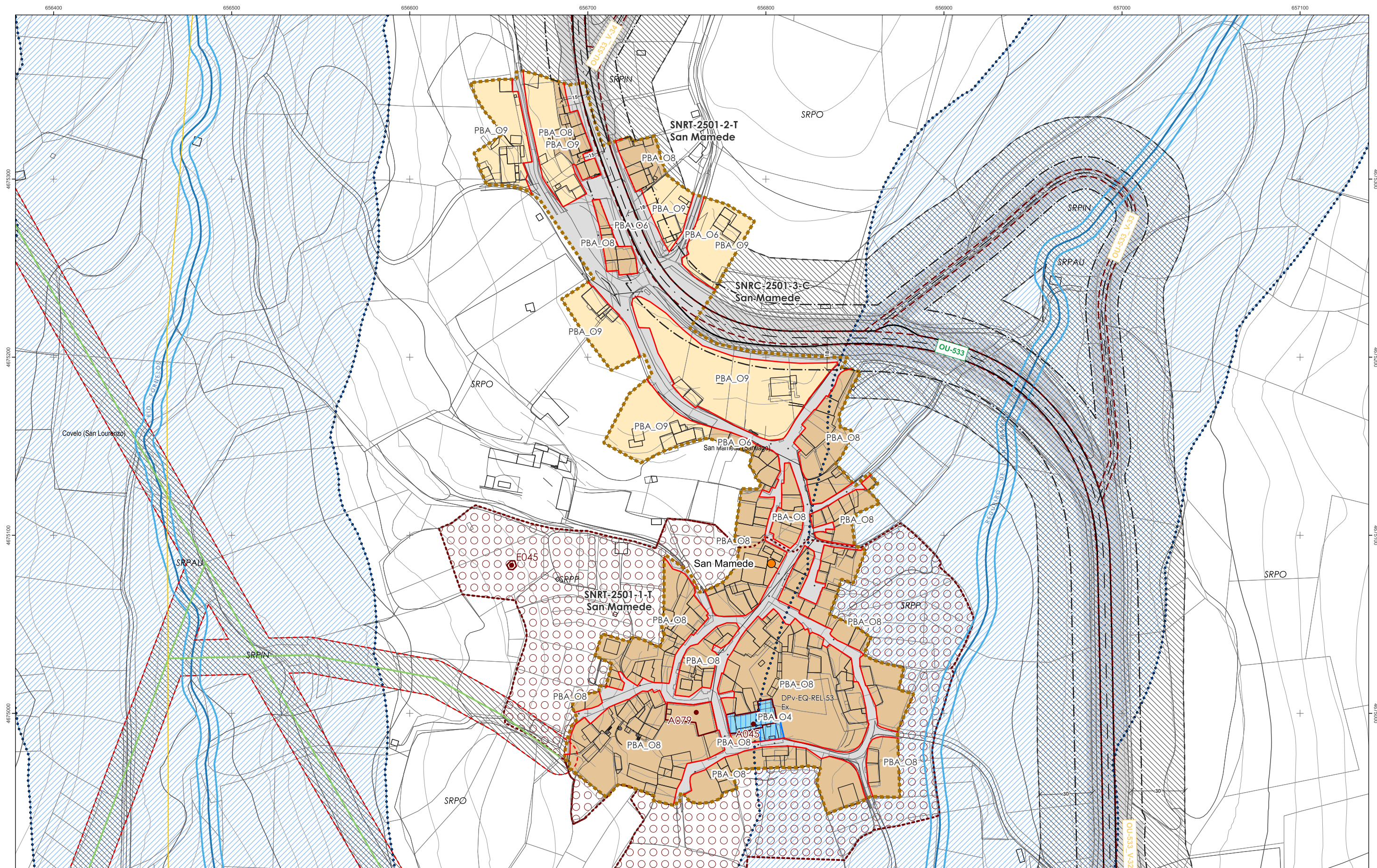
Clasificación do solo SU SNR Categorias de solo SUC SNRT SNRC SRPO	Ordenanzas PBA_O4 PBA_O5 PBA_O6 PBA_O7 PBA_O8 PBA_O9	Dotacións urbanísticas SISTEMAS XERAIS Espazos libres e zonas verdes Equipamentos Infraestruturas de servizos SISTEMAS LOCAIS Espazos libres e zonas verdes Equipamentos Infraestruturas de servizos	DOTACIÓNS PRIVADAS Espazos libres e zonas verdes Equipamentos Infraestruturas de servizos	Afeccións de patrimonio cultural BIC, Arqueolóxico BIC, Arquitect. e etno. CATALOGADO, Arqueolóxico CATALOGADO, Arquitect. e etno. PERÍMETRO, Arqueolóxico PERÍMETRO, Arquitect. e etno. CONTORNO, Arqueolóxico CONTORNO, Arquitect. e etno.	Afeccións de infraestruturas Eixo Liñas exteriores de delimitación da calzada Dominio público viario Liña límite de edificación (SR) / Aliñación de edificación (SNR-SU) Zona de afección das estradas Aliñacións Acotamentos (m) Liñas Eléctricas Afección liñas eléctricas	Afeccións do medio físico Dominio público hidráulico (cartografía PBM) Servitude de Augas ZONA DE POLICÍA (PBA) Límites administrativos Limite concello Parroquias	Identificación do asentamento de poboación ou núcleo rural CÓDIGO INE: 32086240101 CÓDIGO PBM: 2401 NOME: San Cibrao PARROQUIA: San Cibrao (San Cibrao)			CONCELLO DE VIANA DO BOLO XUNTA DE GALICIA PLAN BÁSICO MUNICIPAL OTIMA, S.L. Documento para Aprobación Inicial AMAP - Planos de ordenación 32086_PBM_202312_AL_AMAP_04PORD-2401-1 DECEMBRO 2023 ETRS 89 UTM Fuso 29 Escala: 1:2.000
--	---	---	---	---	--	--	--	--	--	--



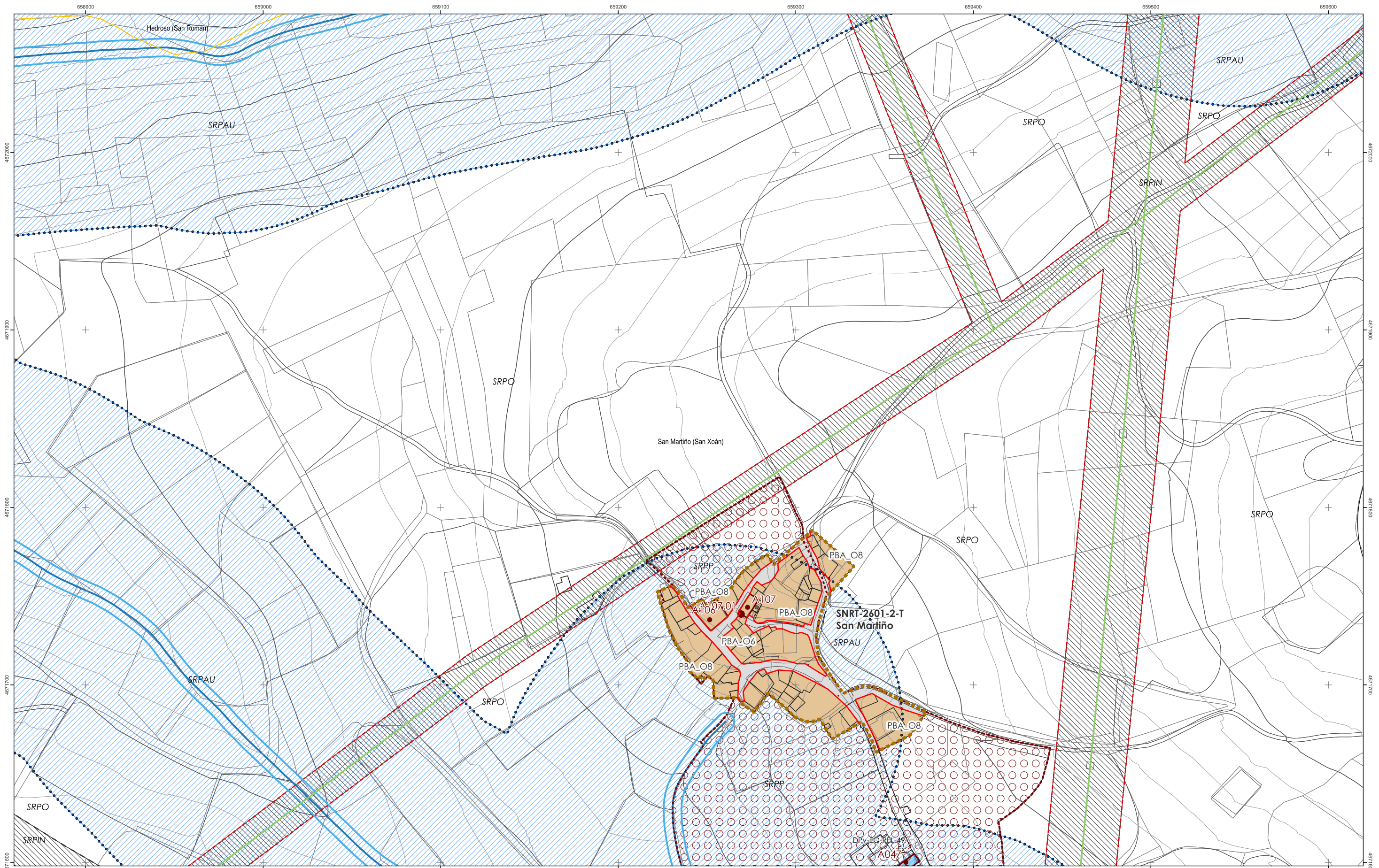
Clasificación do solo SU SNR Categorias de solo SUC SNRT SNRC SRPO	Ordenanzas PBA_O4 PBA_O5 PBA_O6 PBA_O7 PBA_O8 PBA_O9	Dotacións urbanísticas SISTEMAS XERAIS Espazos libres e zonas verdes Equipamentos Infraestruturas de servizos SISTEMAS LOCAIS Espazos libres e zonas verdes Equipamentos Infraestruturas de servizos	DOTACIÓNS PRIVADAS Espazos libres e zonas verdes Equipamentos Infraestruturas de servizos	Afeccións de patrimonio cultural BIC, Arqueolóxico BIC, Arquitect. e etno. CATALOGADO, Arqueolóxico CATALOGADO, Arquitect. e etno. PERIMETRO, Arqueolóxico PERIMETRO, Arquitect. e etno. CONTORNO, Arqueolóxico CONTORNO, Arquitect. e etno.	Afeccións de infraestruturas Eixo Liñas exteriores de delimitación da calzada Dominio público viario Liña límite de edificación (SR) / Aliñación de edificación (SNR-SU) Zona de afección das estradas Aliñacións Acotamentos (m) Liñas Eléctricas Afección liñas eléctricas	Afeccións do medio físico Dominio público hidráulico (cartografía PBM) Servitude de Augas ZONA DE POLICÍA (PBA) Límites administrativos Limite concello Parroquias	Identificación do asentamento de poboación ou núcleo rural CÓDIGO INE: 320862402 CÓDIGO PBM: 2402 NOME: A Touza PARROQUIA: San Cibrao (San Cibrao)			CONCELLO DE VIANA DO BOLO XUNTA DE GALICIA PLAN BÁSICO MUNICIPAL OTIMA, S.L. Documento para Aprobación Inicial AMAP - Planos de ordenación 32086_PBM_202312_AL_AMAP_04PORD-2402-1 DECEMBRO 2023 ETRS 89 UTM Fuso 29 Escala: 1:2.000	
--	---	---	---	---	--	--	---	--	--	---	--



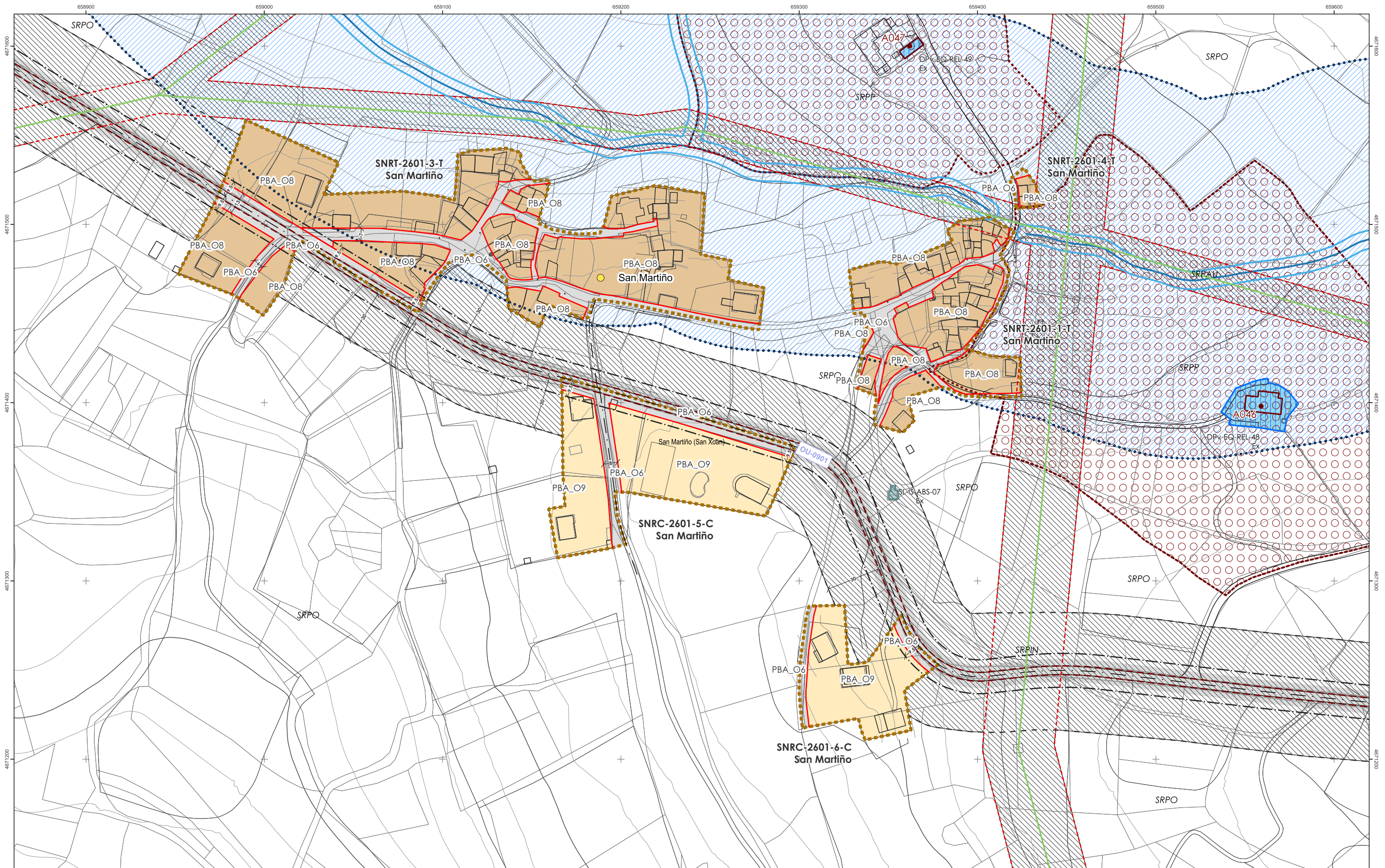
Clasificación do solo SU SNR Categorias de solo SUC SNRT SNRC SRPO	Ordenanzas SRPAU SRPAU SRPPX SRPP SRPF SRPA SRPEN	Dotacións urbanísticas SISTEMAS XERAIS Espazos libres e zonas verdes Equipamentos Infraestruturas de servizos SISTEMAS LOCAIS Espazos libres e zonas verdes Equipamentos Infraestruturas de servizos	DOTACIÓNS PRIVADAS Espazos libres e zonas verdes Equipamentos Infraestruturas de servizos	Afeccións de patrimonio cultural BIC, Arqueolóxico BIC, Arquitect. e etno. CATALOGADO, Arqueolóxico CATALOGADO, Arquitect. e etno. PERÍMETRO, Arqueolóxico PERÍMETRO, Arquitect. e etno. CONTORNO, Arqueolóxico CONTORNO, Arquitect. e etno.	Afeccións de infraestruturas Eixo Liñas exteriores de delimitación da calzada Dominio público viario Liña límite de edificación (SR) / Aliñación de edificación (SNR-SU) Zona de afección das estradas Aliñacións Acotamentos (m) Liñas Eléctricas Afección liñas eléctricas	Afeccións do medio físico Dominio público hidráulico (cartografía PBM) Servitude de Augas ZONA DE POLICÍA (PBA) Límites administrativos Limite concello Parroquias	Identificación do asentamento de poboación ou núcleo rural CÓDIGO INE: 320862403 CÓDIGO PBM: 2403 NOME: Quintela de Vila PARROQUIA: San Cibrao (San Cibrao)			CONCELLO DE VIANA DO BOLO XUNTA DE GALICIA PLAN BÁSICO MUNICIPAL OTIMA, S.L. Documento para Aprobación Inicial AMAP - Planos de ordenación 32086_PBM_202312_AL_AMAP_04PORD-2403-1 DECEMBRO 2023 ETRS 89 UTM Fuso 29 Escala: 1:2.000	
--	---	---	---	---	--	--	--	--	--	---	--



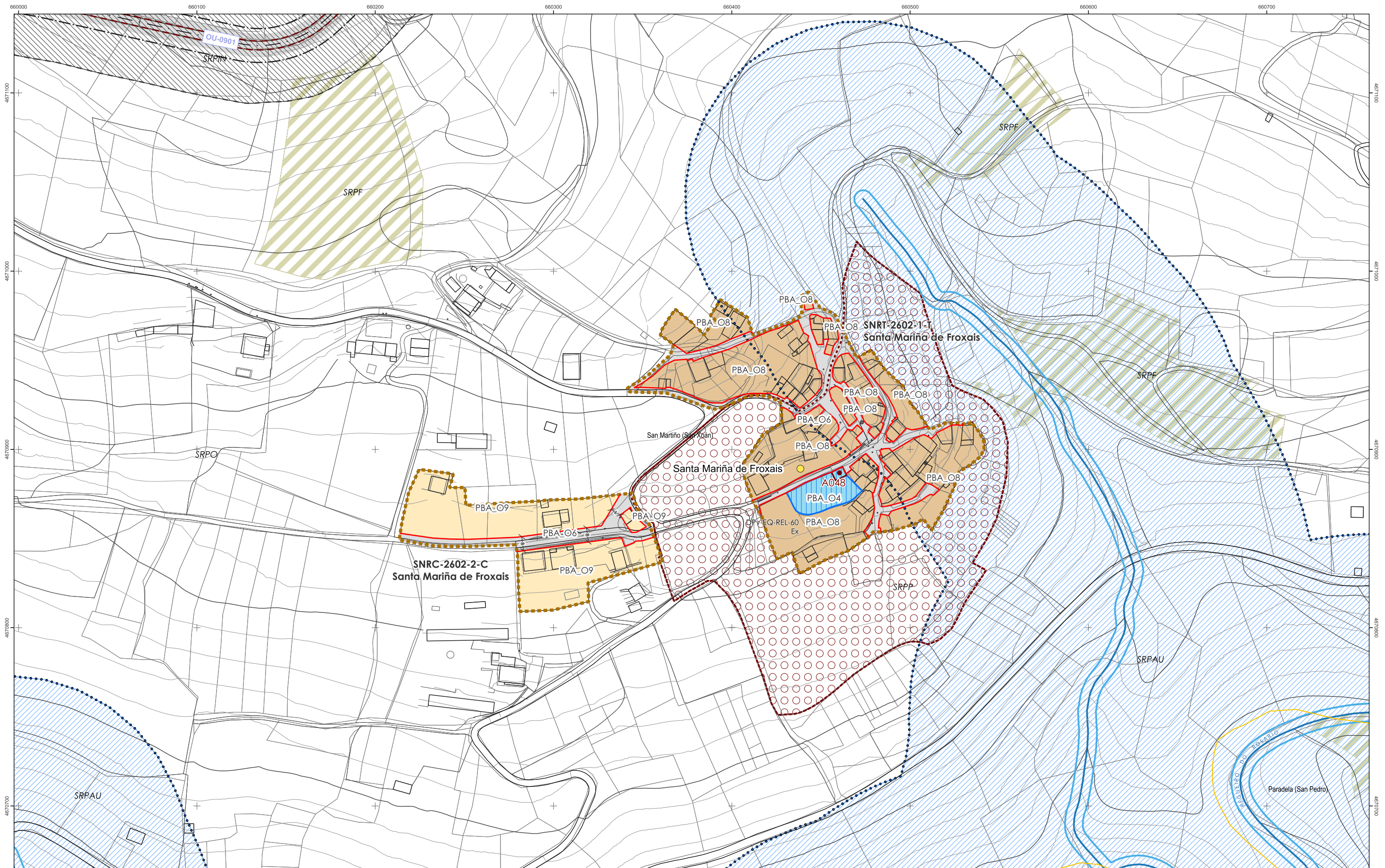
Clasificación do solo SU, SNR, SUC, SNRT, SNRC, SRPO, SRPAU, SRPIN, SRPPX, SRPP, SRPF, SRPA, SRPEN	Ordenanzas PBA_O4, PBA_O5, PBA_O6, PBA_O7, PBA_O8, PBA_O9	Dotacións urbanísticas SISTEMAS XERAIS Espazos libres e zonas verdes, Equipamentos, Infraestruturas de servizos SISTEMAS LOCAIS Espazos libres e zonas verdes, Equipamentos, Infraestruturas de servizos	Dotacións privadas Espazos libres e zonas verdes, Equipamentos, Infraestruturas de servizos	Afeccións de patrimonio cultural BIC, Arqueolóxico, BIC, Arquitect. e etno., CATALOGADO, Arqueolóxico, CATALOGADO, Arquitect. e etno., PERIMETRO, Arqueolóxico, PERIMETRO, Arquitect. e etno., CONTORNO, Arqueolóxico, CONTORNO, Arquitect. e etno.	Afeccións de infraestruturas Eixo, Liñas exteriores de delimitación da calzada, Dominio público viario, Liña límite de edificación (SR) / Aliñación de edificación (SNR-SU), Zona de afección das estradas, Aliñacións, Acotamentos (m), Liñas Eléctricas, Afección liñas eléctricas	Afeccións do medio físico Dominio público hidráulico (cartografía PBM), Servitude de Augas, ZONA DE POLICÍA (PBA), Límites administrativos: Limite concello, Parroquias	Identificación do asentamento de poboación ou núcleo rural CÓDIGO INE: 32086250101, CÓDIGO PBM: 2501, NOME: San Mamede, PARROQUIA: San Mamede (Santiago)			CONCELLO DE VIANA DO BOLO XUNTA DE GALICIA PLAN BÁSICO MUNICIPAL OTIMA, S.L. Documento para Aprobación Inicial AMAP - Planos de ordenación 32086_PBM_202312_AL_AMAP_04PORD-2501-1 DECEMBRO 2023 ETRS 89 UTM Fuso 29 Escala: 1:2.000
--	---	---	---	---	--	---	--	--	--	--



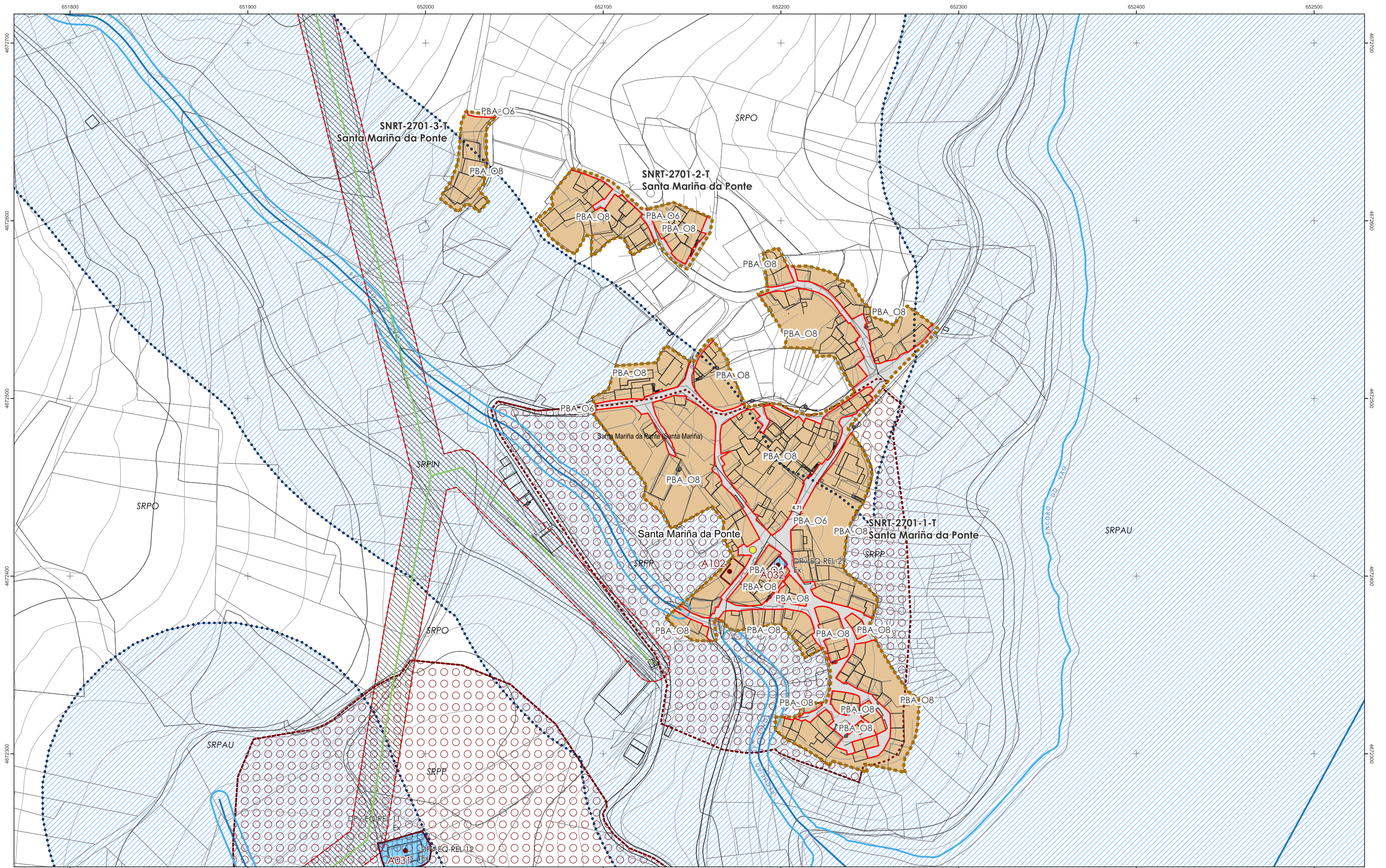
Clasificación do solo SU SNR Categorias de solo SUC SNRT SNRC SRPO SRPAU SRPIN SRPPX SRPP SRPF SRPA SRPEN	Ordenanzas PBA_O4 PBA_O5 PBA_O6 PBA_O7 PBA_O8 PBA_O9	Dotacións urbanísticas SISTEMAS XERAIS Espazos libres e zonas verdes Equipamentos Infraestruturas de servizos SISTEMAS LOCAIS Espazos libres e zonas verdes Equipamentos Infraestruturas de servizos	DOTACIÓNS PRIVADAS Espazos libres e zonas verdes Equipamentos Infraestruturas de servizos	Afeccións de patrimonio cultural ● BIC, Arqueolóxico ● BIC, Arquitect. e etno. ● CATALOGADO, Arqueolóxico ● CATÁLOGADO, Arquitect. e etno. ■ PERÍMETRO, Arqueolóxico ■ PERÍMETRO, Arquitect. e etno. ■ CONTORNO, Arqueolóxico ■ CONTORNO, Arquitect. e etno.	Afeccións de infraestruturas — Eixo - - - Liñas exteriores de delimitación da calzada - - - Dominio público viario - - - Liña límite de edificación (SR) / Aliñación de edificación (SNR-SU) - - - Zona de afección das estradas - - - Aliñacións - - - Acoutamentos (m) - - - Liñas Eléctricas - - - Afección liñas eléctricas	Afeccións do medio físico — Dominio público hidráulico (cartografía PBM) — Servitude de Augas ● ZONA DE POLICÍA (PBA) Límites administrativos ■ Limite concello ■ Parroquias	Identificación do asentamento de poboación ou núcleo rural CÓDIGO INE: 32086260101 CÓDIGO PBM: 2601 NOME: San Martiño PARROQUIA: San Martiño (San Xoán)			CONCELLO DE VIANA DO BOLO XUNTA DE GALICIA PLAN BÁSICO MUNICIPAL OTIMA, S.L. Documento para Aprobación Inicial AMAP - Planos de ordenación 32086_PBM_202312_AL_AMAP_04PORD-2601-1 DECEMBRO 2023 ETRS 89 UTM Fuso 29 Escala: 1:2.000
--	---	---	---	---	---	--	--	--	--	--



Clasificación do solo SU SNR Categorias de solo SUC SNRT SNRC SRPO	Ordenanzas PBA_O4 PBA_O5 PBA_O6 PBA_O7 PBA_O8 PBA_O9	Dotacións urbanísticas SISTEMAS XERAIS Espazos libres e zonas verdes Equipamentos Infraestruturas de servizos SISTEMAS LOCAIS Espazos libres e zonas verdes Equipamentos Infraestruturas de servizos	DOTACIÓNS PRIVADAS Espazos libres e zonas verdes Equipamentos Infraestruturas de servizos	Afeccións de patrimonio cultural BIC, Arqueolóxico BIC, Arquitect. e etno. CATALOGADO, Arqueolóxico CATALOGADO, Arquitect. e etno. PERIMETRO, Arqueolóxico PERIMETRO, Arquitect. e etno. CONTORNO, Arqueolóxico CONTORNO, Arquitect. e etno.	Afeccións de infraestruturas Eixo Liñas exteriores de delimitación da calzada Dominio público viario Liña límite de edificación (SR) / Aliñación de edificación (SNR-SU) Zona de afección das estradas Aliñacións Acotamentos (m) Liñas Eléctricas Afección liñas eléctricas	Afeccións do medio físico Dominio público hidráulico (cartografía PBM) Servitude de Augas ZONA DE POLICÍA (PBA) Límites administrativos Limite concello Parroquias	Identificación do asentamento de poboación ou núcleo rural CÓDIGO INE: 32086260101 CÓDIGO PBM: 2601 NOME: San Martiño PARROQUIA: San Martiño (San Xoán)			CONCELLO DE VIANA DO BOALO XUNTA DE GALICIA PLAN BÁSICO MUNICIPAL OTIMA, S.L. Documento para Aprobación Inicial AMAP - Planos de ordenación 32086_PBM_202312_AL_AMAP_04PORD-2601-2 DECEMBRO 2023 ETRS 89 UTM Fuso 29 Escala: 1:2.000
--	---	---	---	---	--	--	--	--	--	--

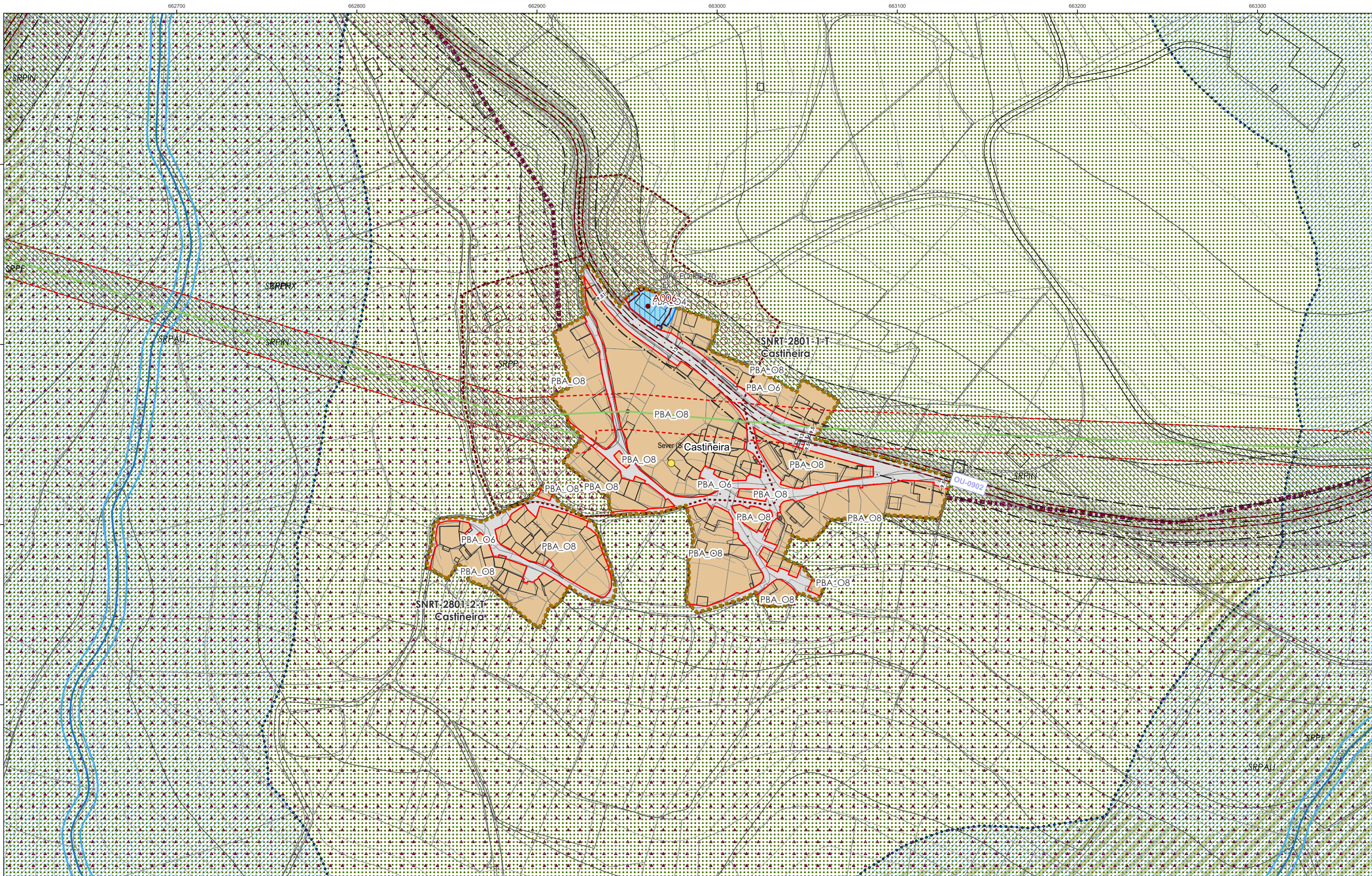


Clasificación do solo SU SNR Categorias de solo SUC SNRT SNRC SRPO	Ordenanzas SRPAU SRPIN SRPPX SRPP SRPF SRPA SRPO	Dotacións urbanísticas SISTEMAS XERAIS Espazos libres e zonas verdes Equipamentos Infraestruturas de servizos SISTEMAS LOCAIS Espazos libres e zonas verdes Equipamentos Infraestruturas de servizos	Dotacións privadas Espazos libres e zonas verdes Equipamentos Infraestruturas de servizos	Afeccións de patrimonio cultural BIC, Arqueolóxico BIC, Arquitect. e etno. CATALOGADO, Arqueolóxico CATALOGADO, Arquitect. e etno. PERIMETRO, Arqueolóxico PERIMETRO, Arquitect. e etno. CONTORNO, Arqueolóxico CONTORNO, Arquitect. e etno.	Afeccións de infraestruturas Eixo Liñas exteriores de delimitación da calzada Dominio público viario Liña límite de edificación (SR) / Aliñación de edificación (SNR-SU) Zona de afección das estradas Aliñacións Acotamentos (m) Liñas Eléctricas Afección liñas eléctricas	Afeccións do medio físico Dominio público hidráulico (cartografía PBM) Servidume de Augas ZONA DE POLICÍA (PBA) Límites administrativos Limite concello Parroquias	Identificación do asentamento de poboación ou núcleo rural CÓDIGO INE: 32086260201 CÓDIGO PBM: 2602 NOME: Santa Mariña de Froxais PARROQUIA: San Martiño (San Xoán)			CONCELLO DE VIANA DO BOLO XUNTA DE GALICIA PLAN BÁSICO MUNICIPAL OTIMA, S.L. Documento para Aprobación Inicial AMAP - Planos de ordenación 32086_PBM_202312_AL_AMAP_04PORD-2602-1 DECEMBRO 2023 ETRS 89 UTM Fuso 29 Escala: 1:2.000
--	--	---	---	---	--	--	--	--	--	---



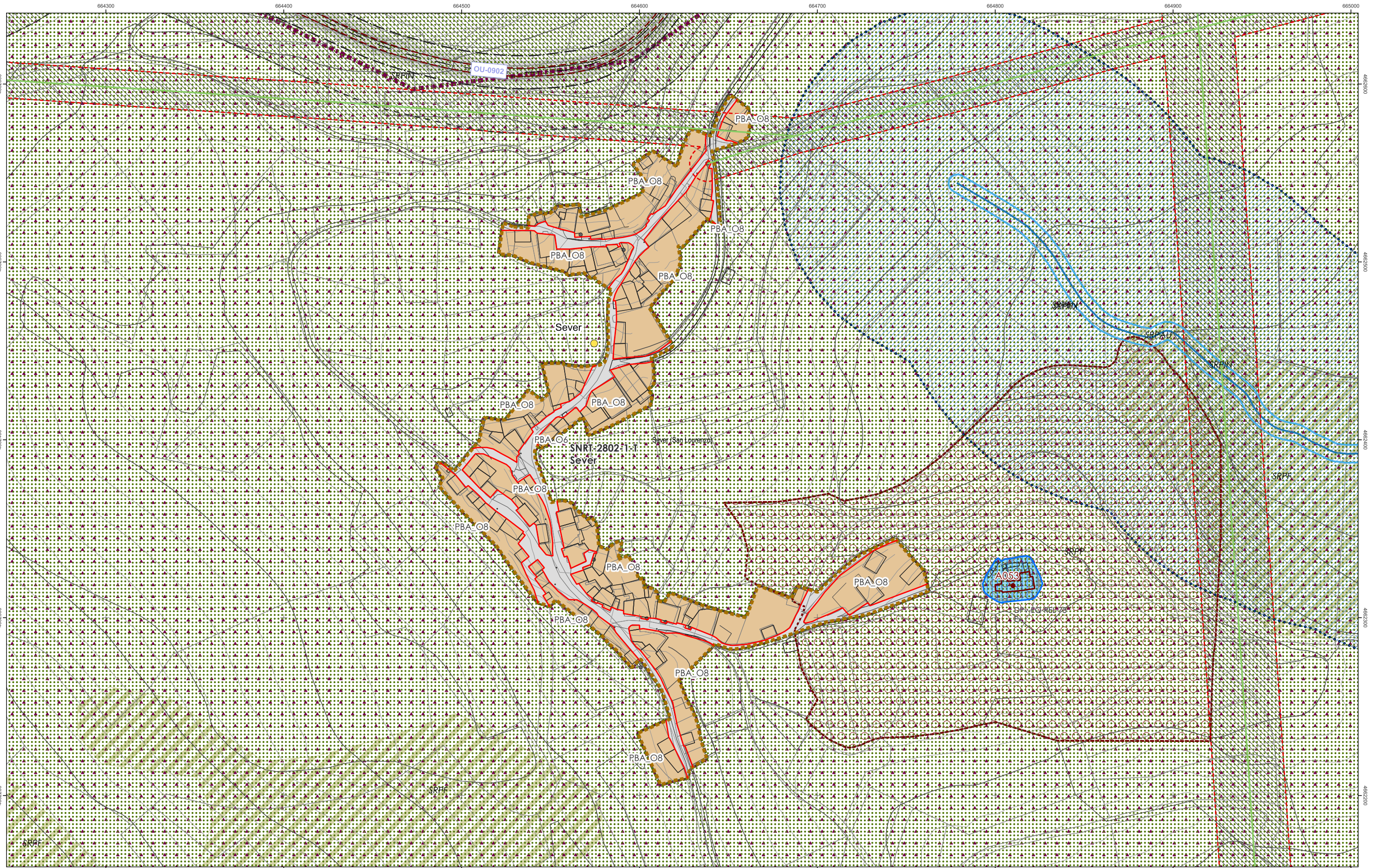
Clasificación do solo SU SNR Categorias de solo SUC SNRT SNRC SRPO	Ordenanzas SRPAU SRPIN SRPPX SRPP SRPF SRPA SRPEN	Dotacións urbanísticas SISTEMAS XERAIS Espazos libres e zonas verdes Equipamentos Infraestruturas de servizos SISTEMAS LOCAIS Espazos libres e zonas verdes Equipamentos Infraestruturas de servizos	DOTACIÓNS PRIVADAS Espazos libres e zonas verdes Equipamentos Infraestruturas de servizos	Afeccións de patrimonio cultural BIC, Arqueolóxico BIC, Arquitect. e etno. CATALOGADO, Arqueolóxico CATALOGADO, Arquitect. e etno. PERÍMETRO, Arqueolóxico PERÍMETRO, Arquitect. e etno. CONTORNO, Arqueolóxico CONTORNO, Arquitect. e etno.	Afeccións de infraestruturas Eixo Liñas exteriores de delimitación da calzada Dominio público viario Liña límite de edificación (SR) / Aliñación de edificación (SNR-SU) Zona de afección das estradas Aliñacións Acotamentos (m) Liñas Eléctricas Afección liñas eléctricas	Afeccións do medio físico Dominio público hidráulico (cartografía PBM) Servitude de Augas ZONA DE POLICÍA (PBA) Límites administrativos Limite concello Parroquias	Identificación do asentamento de poboación ou núcleo rural CÓDIGO INE: 32086270101 CÓDIGO PBM: 2701 NOME: Santa Mariña da Ponte PARROQUIA: Santa Mariña da Ponte (Santa Mariña)			CONCELLO DE VIANA DO BOLO XUNTA DE GALICIA PLAN BÁSICO MUNICIPAL OTIMA, S.L. Documento para Aprobación Inicial AMAP - Planos de ordenación 32086_PBM_202312_AL_AMAP_04PORD-2701-1 DECEMBRO 2023 ETRS 89 UTM Fuso 29 Escala: 1:2.000	
--	---	---	---	---	--	--	--	--	--	--	--





Clasificación do solo SU, SNR, SUC, SNRT, SNRC, SRPO, SRPAU, SRPIN, SRPPX, SRPP, SRPF, SRPA, SRPEN	Ordenanzas PBA_04, PBA_05, PBA_06, PBA_07, PBA_08, PBA_09	Dotacións urbanísticas SISTEMAS XERAIS Espazos libres e zonas verdes, Equipamentos, Infraestruturas de servizos SISTEMAS LOCAIS Espazos libres e zonas verdes, Equipamentos, Infraestruturas de servizos	Dotacións PRIVADAS Espazos libres e zonas verdes, Equipamentos, Infraestruturas de servizos	Afeccións de patrimonio cultural BIC, Arqueolóxico, BIC, Arquitect. e etno., CATALOGADO, Arqueolóxico, PERÍMETRO, Arqueolóxico, PERÍMETRO, Arquitect. e etno., CONTORNO, Arqueolóxico, CONTORNO, Arquitect. e etno.	Afeccións de infraestruturas Eixo, Liñas exteriores de delimitación da calzada, Dominio público viario, Liña límite de edificación (SR) / Aliñación de edificación (SNR-SU), Zona de afección das estradas, Aliñacións, Acotamentos (m), Liñas Eléctricas, Afección liñas eléctricas	Afeccións do medio físico Dominio público hidráulico (cartografía PBM), Servidume de Augas, ZONA DE POLICÍA (PBA), Límites administrativos: Limite concello, Parroquias	Identificación do asentamento de poboación ou núcleo rural CÓDIGO INE: 32086280101, CÓDIGO PBM: 2801, NOME: Castiñeira, PARROQUIA: Sever (San Lourenzo)			CONCELLO DE VIANA DO BOLO XUNTA DE GALICIA PLAN BÁSICO MUNICIPAL OTIMA, S.L. Documento para Aprobación Inicial AMAP - Planos de ordenación 32086_PBM_202312_AL_AMAP_04PORD-2801-1 DECEMBRO 2023 ETRS 89 UTM Fuso 29 Escala: 1:2.000	
--	---	---	---	---	--	---	---	--	--	---	--





Clasificación do solo SU, SNR, SUC, SNRT, SNRC, SRPO, SRPAU, SRPIN, SRPPX, SRPP, SRPF, SRPA, SRPEN	Ordenanzas PBA_O4, PBA_O5, PBA_O6, PBA_O7, PBA_O8, PBA_O9	Dotacións urbanísticas SISTEMAS XERAIS Espazos libres e zonas verdes, Equipamentos, Infraestruturas de servizos SISTEMAS LOCAIS Espazos libres e zonas verdes, Equipamentos, Infraestruturas de servizos	DOTACIÓNS PRIVADAS Espazos libres e zonas verdes, Equipamentos, Infraestruturas de servizos	Afeccións de patrimonio cultural BIC, Arqueolóxico, BIC, Arquitect. e etno., CATALOGADO, Arqueolóxico, CATALOGADO, Arquitect. e etno., PERÍMETRO, Arqueolóxico, PERÍMETRO, Arquitect. e etno., CONTORNO, Arqueolóxico, CONTORNO, Arquitect. e etno.	Afeccións de infraestruturas Eixo, Liñas exteriores de delimitación da calzada, Dominio público viario, Liña límite de edificación (SR) / Aliñación de edificación (SNR-SU), Zona de afección das estradas, Aliñacións, Acotamentos (m), Liñas Eléctricas, Afección liñas eléctricas	Afeccións do medio físico Dominio público hidráulico (cartografía PBM), Servidume de Augas, ZONA DE POLICÍA (PBA), Límites administrativos: Limite concello, Parroquias	Identificación do asentamento de poboación ou núcleo rural CÓDIGO INE: 32086280201, CÓDIGO PBM: 2802, NOME: Sever, PARROQUIA: Sever (San Lourenzo)			CONCELLO DE VIANA DO BOLO XUNTA DE GALICIA PLAN BÁSICO MUNICIPAL OTIMA, S.L. Documento para Aprobación Inicial AMAP - Planos de ordenación 32086_PBM_202312_AL_AMAP_04PORD-2802-1 DECEMBRO 2023 ETRS 89 UTM Fuso 29 Escala: 1:2.000	
--	---	---	---	---	--	---	--	--	--	--	--

