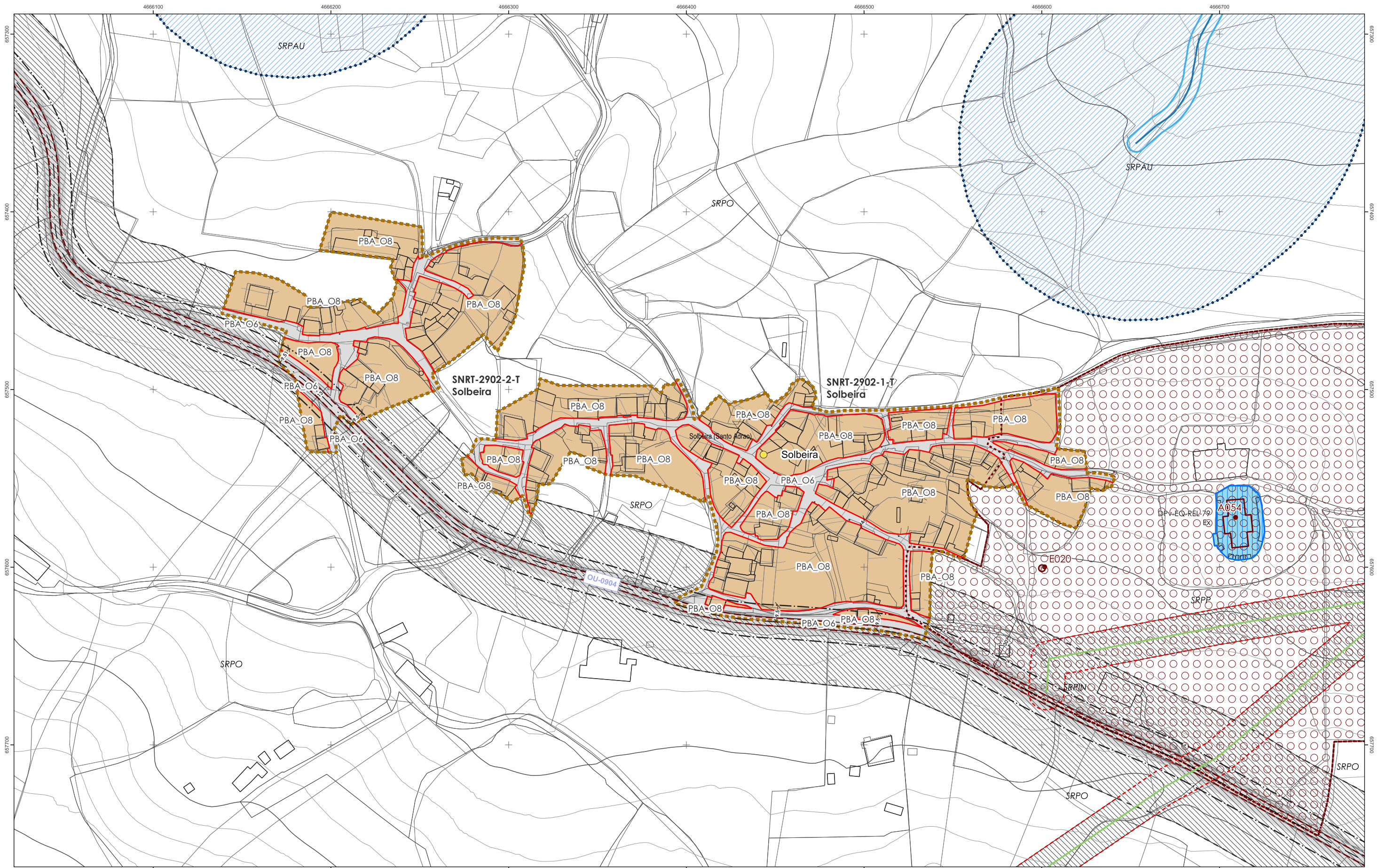
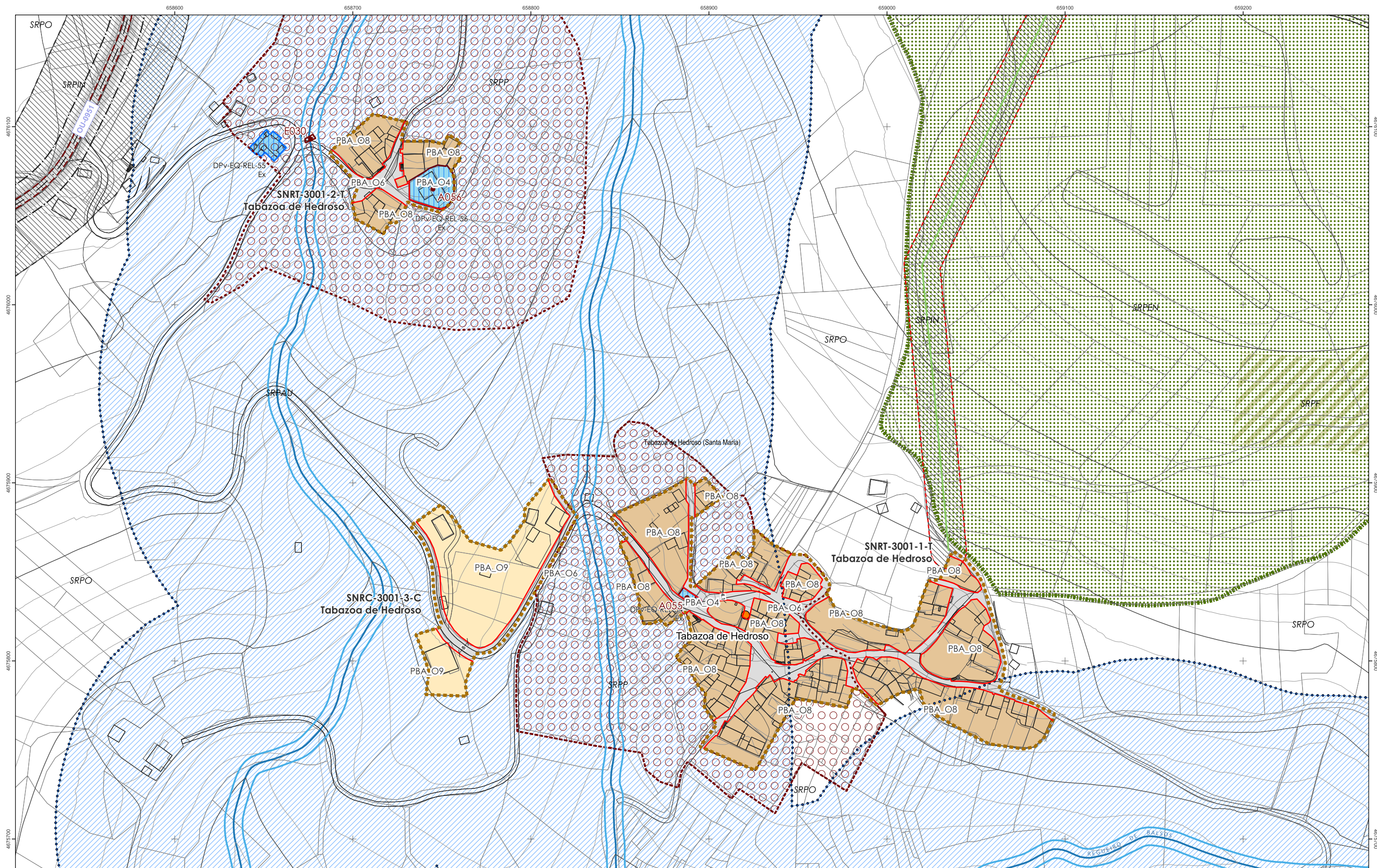


<b>Clasificación do solo</b> SU SNR Categorias de solo SUC SNRT SNRC SRPO	<b>Ordenanzas</b> SRPAU SRPIN SRPPX SRPP SRPF SRPA SRPEN	<b>Dotacións urbanísticas</b> <b>SISTEMAS XERAIS</b> Espazos libres e zonas verdes Equipamentos Infraestruturas de servizos <b>SISTEMAS LOCAIS</b> Espazos libres e zonas verdes Equipamentos Infraestruturas de servizos	<b>DOTACIÓNS PRIVADAS</b> Espazos libres e zonas verdes Equipamentos Infraestruturas de servizos	<b>Afeccións de patrimonio cultural</b> BIC, Arqueolóxico BIC, Arquitect. e etno. CATALOGADO, Arqueolóxico CATALOGADO, Arquitect. e etno. PERIMETRO, Arqueolóxico PERIMETRO, Arquitect. e etno. CONTORNO, Arqueolóxico CONTORNO, Arquitect. e etno.	<b>Afeccións de infraestruturas</b> Eixo Liñas exteriores de delimitación da calzada Dominio público viario Liña límite de edificación (SR) / Alifación de edificación (SNR-SU) Zona de afección das estradas Alifacións Acotamentos (m) Liñas Eléctricas Edificación sobre espazo público Afección liñas eléctricas	<b>Afeccións do medio físico</b> Dominio público hidráulico (cartografía PBM) Servidume de Augas ZONA DE POLICÍA (PBA) <b>Límites administrativos</b> Limite concello Parroquias	<b>Identificación do asentamento de poboación ou núcleo rural</b> CÓDIGO INE: 32086290101 CÓDIGO PBM: 2901 NOME: Seoane de Arriba PARROQUIA: Solbeira (Santo Adrao)			<b>CONCELLO DE VIANA DO BOLO</b> <b>XUNTA DE GALICIA</b> PLAN BÁSICO MUNICIPAL OTIMA, S.L. Documento para Aprobación Inicial AMAP - Planos de ordenación 32086_PBM_202312_AL_AMAP_04PORD-2901-1 DECEMBRO 2023 ETRS 89 UTM Fuso 29 Escala: 1:2.000	
--	---	---	---	---	--	--	---	--	--	---	--

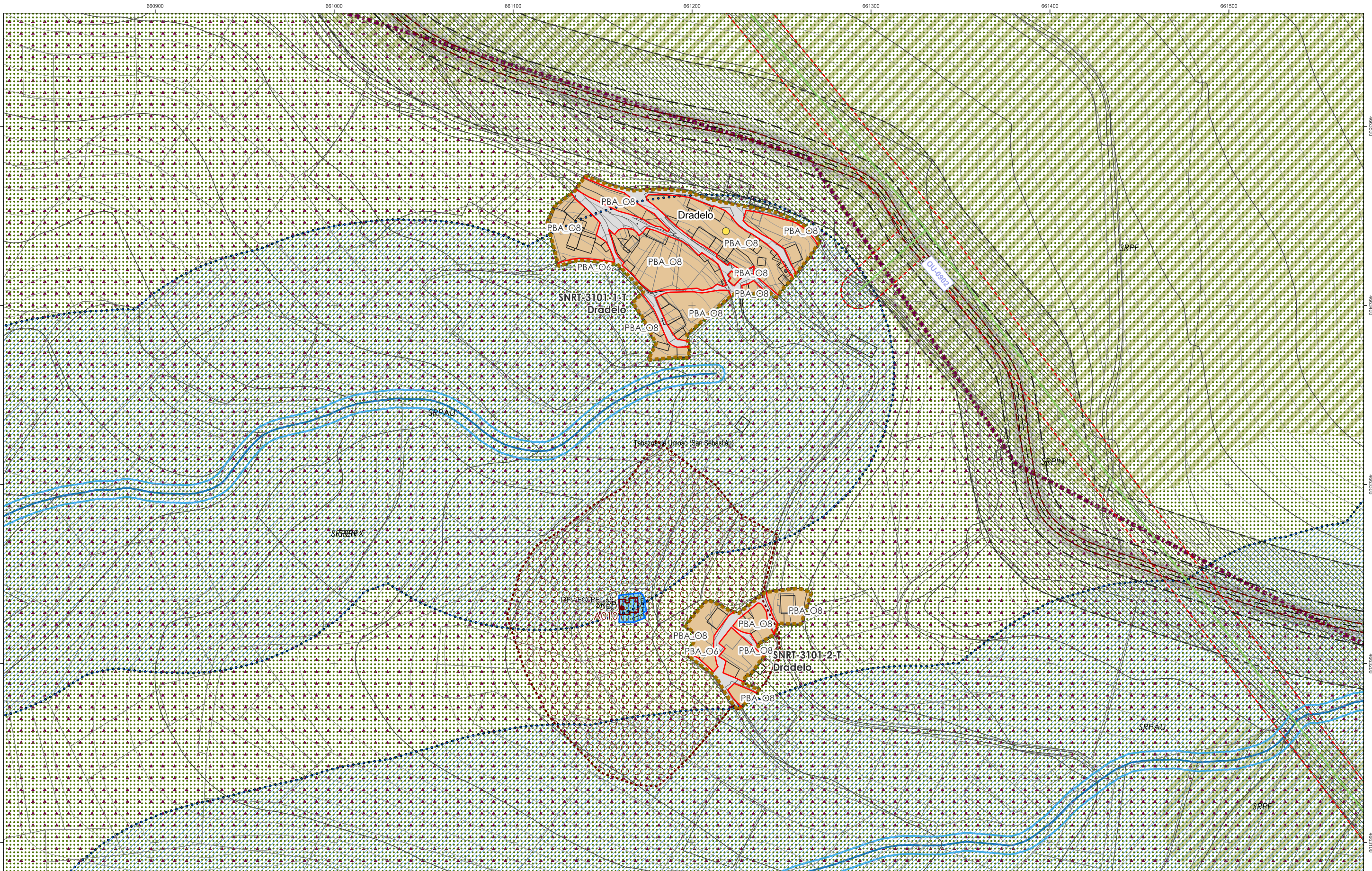


<b>Clasificación do solo</b> SU SNR Categorias de solo SUC SNRT SNRC SRPO	<b>Ordenanzas</b> PBA_O4 PBA_O5 PBA_O6 PBA_O7 PBA_O8 PBA_O9	<b>Dotacións urbanísticas</b> <b>SISTEMAS XERAIS</b> Espazos libres e zonas verdes Equipamentos Infraestruturas de servizos <b>SISTEMAS LOCAIS</b> Espazos libres e zonas verdes Equipamentos Infraestruturas de servizos	<b>DOTACIÓNS PRIVADAS</b> Espazos libres e zonas verdes Equipamentos Infraestruturas de servizos	<b>Afeccións de patrimonio cultural</b> BIC, Arqueolóxico BIC, Arquitect. e etno. CATALOGADO, Arqueolóxico CATALOGADO, Arquitect. e etno. PERIMETRO, Arqueolóxico PERIMETRO, Arquitect. e etno. CONTORNO, Arqueolóxico CONTORNO, Arquitect. e etno.	<b>Afeccións de infraestruturas</b> Eixo Liñas exteriores de delimitación da calzada Dominio público viario Liña límite de edificación (SR) / Aliñación de edificación (SNR-SU) Zona de afección das estradas Aliñacións Acotamentos (m) Liñas Eléctricas Afección liñas eléctricas	<b>Afeccións do medio físico</b> Dominio público hidráulico (cartografía PBM) Servidume de Augas ZONA DE POLICÍA (PBA) <b>Límites administrativos</b> Limite concello Parroquias	<b>Identificación do asentamento de poboación ou núcleo rural</b> CÓDIGO INE: 32086290201 CÓDIGO PBM: 2902 NOME: Solbeira PARROQUIA: Solbeira (Santo Adrao)			<b>CONCELLO DE VIANA DO BOLO</b> <b>XUNTA DE GALICIA</b> PLAN BÁSICO MUNICIPAL OTIMA, S.L. Documento para Aprobación Inicial AMAP - Planos de ordenación 32086_PBM_202312_AL_AMAP_04PORD-2902-2 DECEMBRO 2023 ETRS 89 UTM Fuso 29 Escala: 1:2.000 
--	---	---	---	---	--	--	---	--	--	---

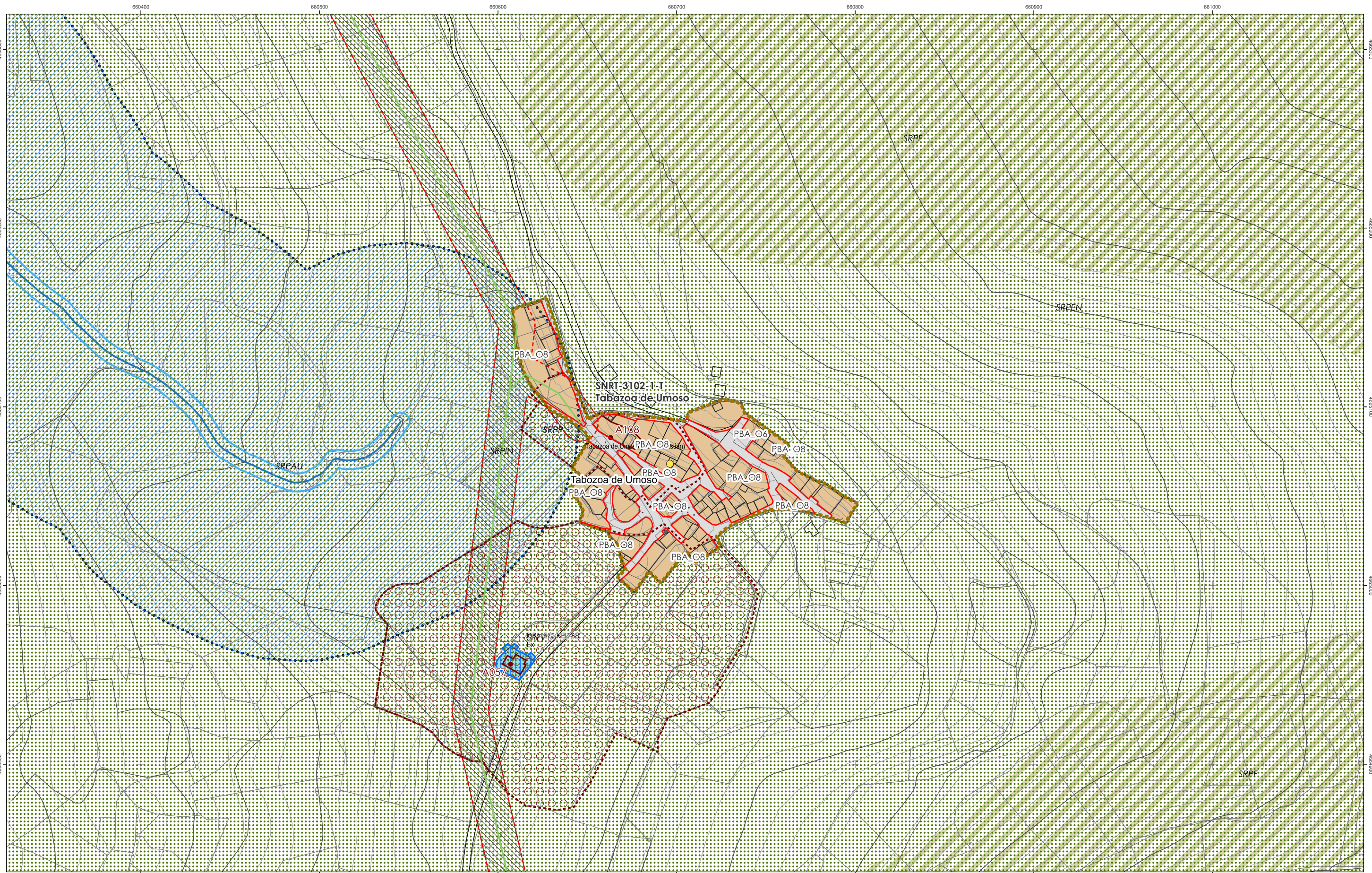




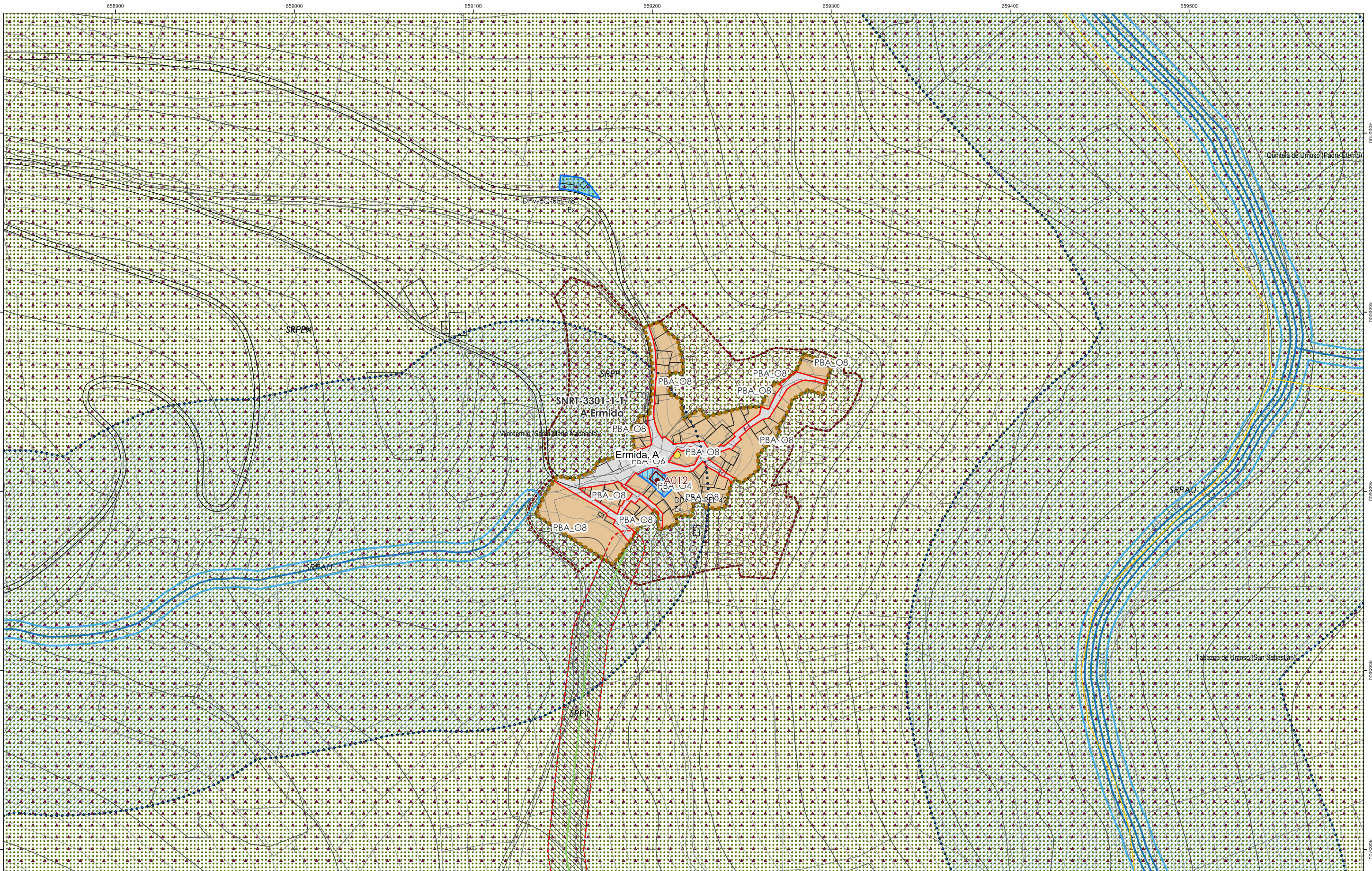
<b>Clasificación do solo</b> SU, SNR, SUC, SNRT, SNRC, SRPO, SRPAU, SRPIN, SRPPX, SRPP, SRPF, SRPA, SRPEN	<b>Ordenanzas</b> PBA_O4, PBA_O5, PBA_O6, PBA_O7, PBA_O8, PBA_O9	<b>Dotacións urbanísticas</b> SISTEMAS XERAIS: Espazos libres e zonas verdes, Equipamentos, Infraestruturas de servizos SISTEMAS LOCAIS: Espazos libres e zonas verdes, Equipamentos, Infraestruturas de servizos DOTACIÓNS PRIVADAS: Espazos libres e zonas verdes, Equipamentos, Infraestruturas de servizos	<b>Afeccións de patrimonio cultural</b> BIC, Arqueolóxico; BIC, Arquitect. e etno.; CATÁLOGADO, Arqueolóxico; CATÁLOGADO, Arquitect. e etno.; PERÍMETRO, Arqueolóxico; PERÍMETRO, Arquitect. e etno.; CONTORNO, Arqueolóxico; CONTORNO, Arquitect. e etno.	<b>Afeccións de infraestruturas</b> Eixo, Liñas exteriores de delimitación da calzada, Dominio público viario, Liña límite de edificación (SR) / Aliñación de edificación (SNR-SU), Zona de afección das estradas, Aliñacións, Acotamentos (m), Liñas Eléctricas, Afección liñas eléctricas	<b>Afeccións do medio físico</b> Dominio público hidráulico (cartografía PBM), Servitude de Augas, ZONA DE POLICÍA (PBA), Límites administrativos: Limite concello, Parroquias	<b>Identificación do asentamento de poboación ou núcleo rural</b> CÓDIGO INE: 32086300101 CÓDIGO PBM: 3001 NOME: Taboaza de Hedroso PARROQUIA: Taboaza de Hedroso (Santa María)			<b>CONCELLO DE VIANA DO BOLO</b> <b>XUNTA DE GALICIA</b> <b>PLAN BÁSICO MUNICIPAL</b> OTIMA, S.L. Documento para Aprobación Inicial AMAP - Planos de ordenación 32086_PBM_202312_AL_AMAP_04PORD-3001-1 DECEMBRO 2023 ETRS 89 UTM Fuso 29 Escala: 1:2.000
--	---	---	---	--	---	---	--	--	--



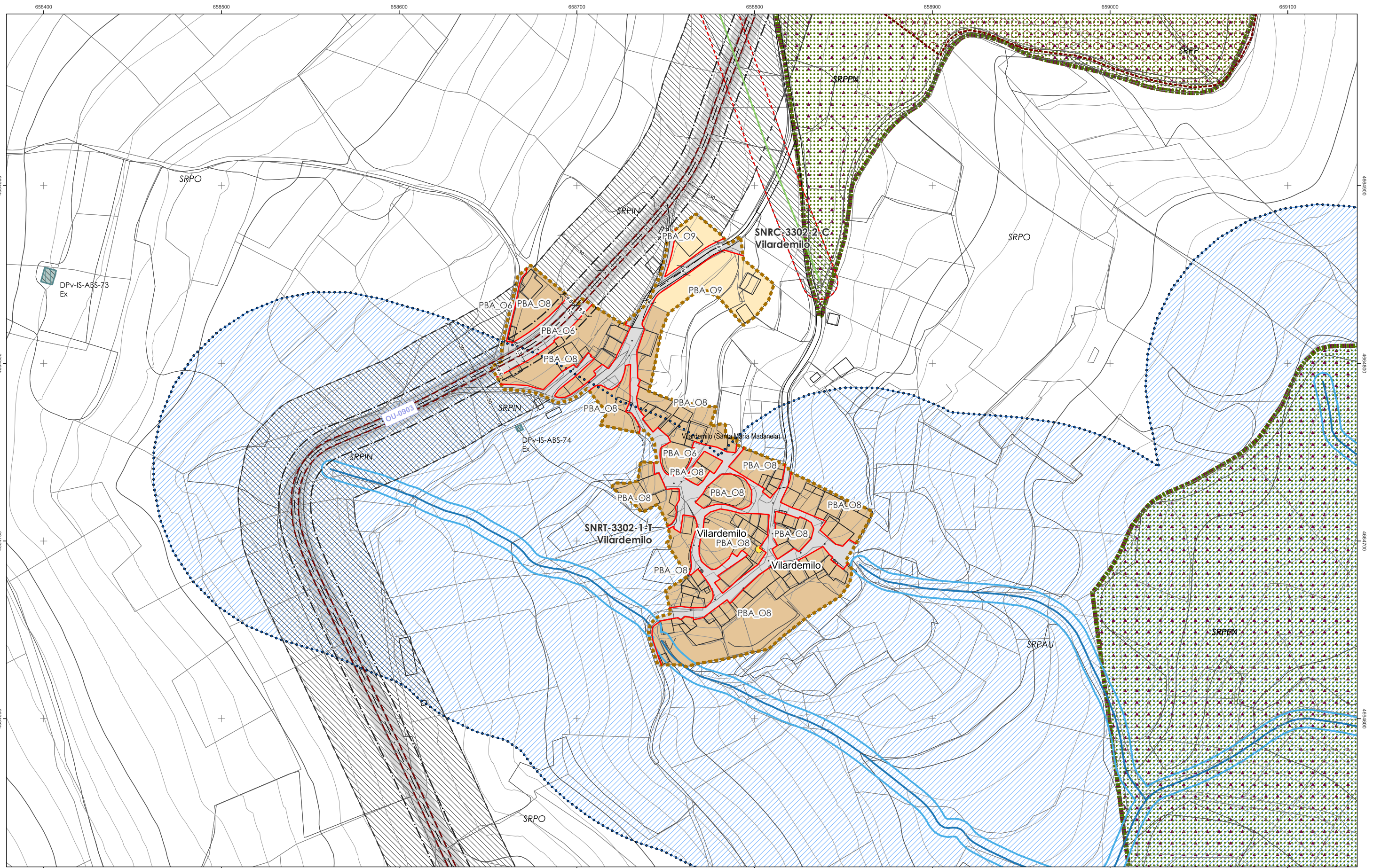
<b>Clasificación do solo</b> SU SNR Categorias de solo SUC SNRT SNRC SRPO	<b>Ordenanzas</b> SRPAU SRPIN SRPPX SRPP SRPF SRPA SRPEN	<b>Dotacións urbanísticas</b> <b>SISTEMAS XERAIS</b> Espazos libres e zonas verdes Equipamentos Infraestruturas de servizos <b>SISTEMAS LOCAIS</b> Espazos libres e zonas verdes Equipamentos Infraestruturas de servizos	<b>DOTACIÓNS PRIVADAS</b> Espazos libres e zonas verdes Equipamentos Infraestruturas de servizos	<b>Afeccións de patrimonio cultural</b> BIC, Arqueolóxico BIC, Arquitect. e etno. CATALOGADO, Arqueolóxico CATALOGADO, Arquitect. e etno. PERÍMETRO, Arqueolóxico PERÍMETRO, Arquitect. e etno. CONTORNO, Arqueolóxico CONTORNO, Arquitect. e etno.	<b>Afeccións de infraestruturas</b> Eixo Liñas exteriores de delimitación da calzada Dominio público viario Liña límite de edificación (SR) / Aliñación de edificación (SNR-SU) Zona de afección das estradas Aliñacións Acotamentos (m) Liñas Eléctricas Afección liñas eléctricas	<b>Afeccións do medio físico</b> Dominio público hidráulico (cartografía PBM) Servidume de Augas ZONA DE POLICÍA (PBA) <b>Límites administrativos</b> Limite concello Parroquias	<b>Identificación do asentamento de poboación ou núcleo rural</b> CÓDIGO INE: 32086310101 CÓDIGO PBM: 3101 NOME: Dradelo PARROQUIA: Taboaza de Umoso (San Sebastián)			<b>CONCELLO DE VIANA DO BOLO</b> <b>XUNTA DE GALICIA</b> <b>PLAN BÁSICO MUNICIPAL</b> OTIMA, S.L. Documento para Aprobación Inicial AMAP - Planos de ordenación 32086_PBM_202312_AL_AMAP_04PORD-3101-1 DECEMBRO 2023 ETRS 89 UTM Fuso 29 Escala: 1:2.000		
--	---	---	---	---	--	--	--	--	--	--	--	--



<b>Clasificación do solo</b> SU SNR Categorias de solo SUC SNRT SNRC SRPO	<b>Ordenanzas</b> SRPAU SRPIN SRPPX SRPP SRPF SRPA SRPEN	<b>Dotacións urbanísticas</b> <b>SISTEMAS XERAIS</b> Espazos libres e zonas verdes Equipamentos Infraestruturas de servizos <b>SISTEMAS LOCAIS</b> Espazos libres e zonas verdes Equipamentos Infraestruturas de servizos	<b>Dotacións PRIVADAS</b> Espazos libres e zonas verdes Equipamentos Infraestruturas de servizos	<b>Afeccións de patrimonio cultural</b> BIC, Arqueolóxico BIC, Arquitect. e etno. CATALOGADO, Arqueolóxico CATALOGADO, Arquitect. e etno. PERÍMETRO, Arqueolóxico PERÍMETRO, Arquitect. e etno. CONTORNO, Arqueolóxico CONTORNO, Arquitect. e etno.	<b>Afeccións de infraestruturas</b> Eixo Liñas exteriores de delimitación da calzada Dominio público viario Liña límite de edificación (SR) / Aliñación de edificación (SNR-SU) Zona de afección das estradas Aliñacións Acotamentos (m) Liñas Eléctricas Afección liñas eléctricas	<b>Afeccións do medio físico</b> Dominio público hidráulico (cartografía PBM) Servidume de Augas ZONA DE POLICÍA (PBA) <b>Límites administrativos</b> Limite concello Parroquias	<b>Identificación do asentamento de poboación ou núcleo rural</b> CÓDIGO INE: 32086310201 CÓDIGO PBM: 3102 NOME: Taboaza de Umoso PARROQUIA: Taboaza de Umoso (San Sebastián)			<b>CONCELLO DE VIANA DO BOLO</b> <b>XUNTA DE GALICIA</b> <b>PLAN BÁSICO MUNICIPAL</b> OTIMA, S.L. Documento para Aprobación Inicial AMAP - Planos de ordenación 32086_PBM_202312_AL_AMAP_04PORD-3102-1 DECEMBRO 2023 ETRS 89 UTM Fuso 29 Escala: 1:2.000	
--	---	---	---	---	--	--	---	--	--	--	--

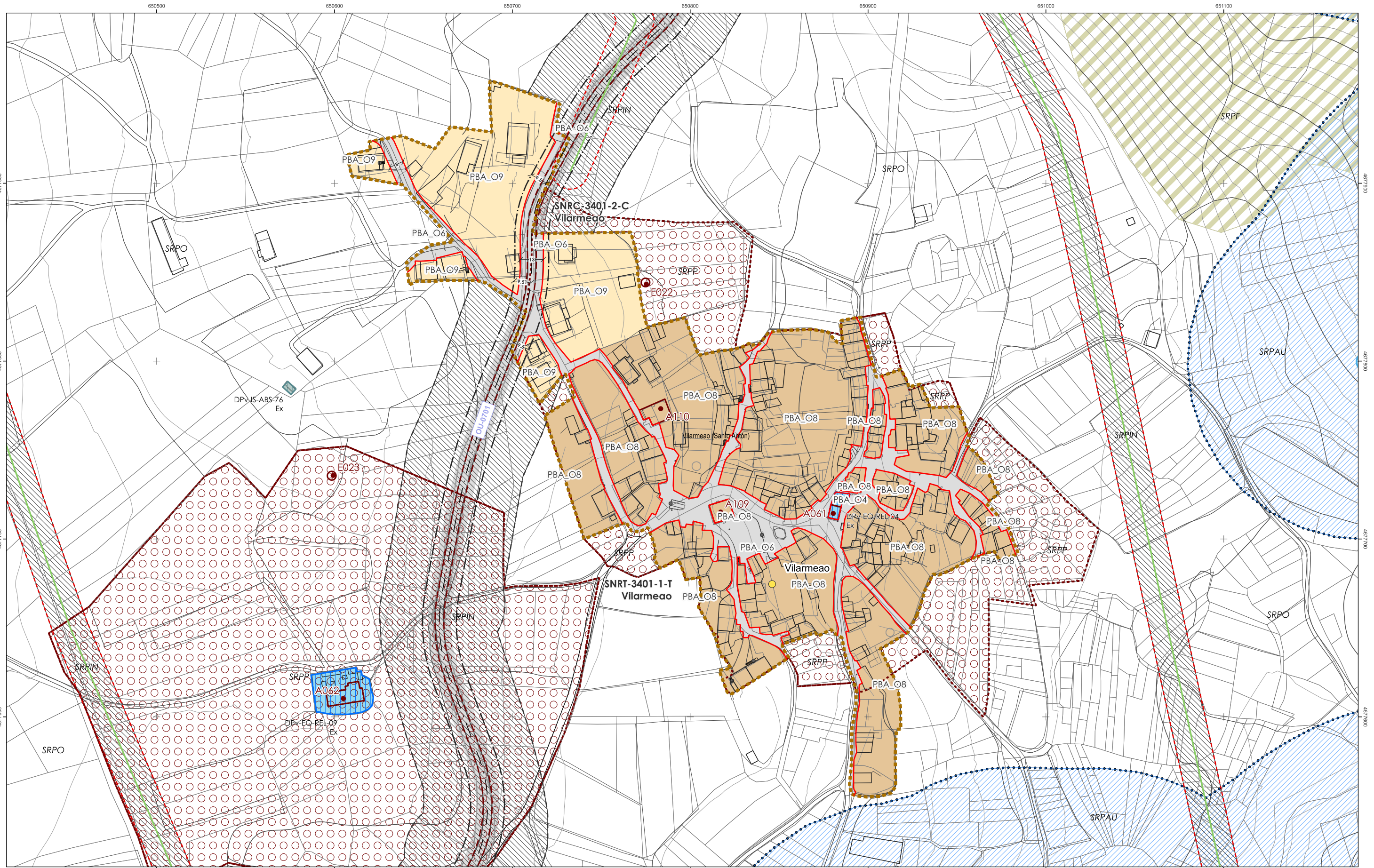


<b>Clasificación do solo</b> SU SNR Categorias de solo SUC SNRT SNRC SRPO	<b>Ordenanzas</b> SRPAU SRPIN SRPPX SRPP SRPF SRPA SRPEN	<b>Dotacións urbanísticas</b> <b>SISTEMAS XERAIS</b> Espazos libres e zonas verdes Equipamentos Infraestruturas de servizos <b>SISTEMAS LOCAIS</b> Espazos libres e zonas verdes Equipamentos Infraestruturas de servizos	<b>DOTACIÓNS PRIVADAS</b> Espazos libres e zonas verdes Equipamentos Infraestruturas de servizos	<b>Afeccións de patrimonio cultural</b> BIC, Arqueolóxico BIC, Arquitect. e etno. CATALOGADO, Arqueolóxico CATALOGADO, Arquitect. e etno. PERÍMETRO, Arqueolóxico PERÍMETRO, Arquitect. e etno. CONTORNO, Arqueolóxico CONTORNO, Arquitect. e etno.	<b>Afeccións de infraestruturas</b> Eixo Liñas exteriores de delimitación da calzada Dominio público viario Liña límite de edificación (SR) / Aliñación de edificación (SNR-SU) Zona de afección das estradas Aliñacións Acotamentos (m) Liñas Eléctricas Edificación sobre espazo público Afección liñas eléctricas	<b>Afeccións do medio físico</b> Dominio público hidráulico (cartografía PBM) Servidume de Augas ZONA DE POLICÍA (PBA) <b>Límites administrativos</b> Limite concello Parroquias	<b>Identificación do asentamento de poboación ou núcleo rural</b> CÓDIGO INE: 32086330101 CÓDIGO PBM: 3301 NOME: A Ermida PARROQUIA: Vilademilo (Santa María Madanela)			<b>CONCELLO DE VIANA DO BOLO</b> <b>XUNTA DE GALICIA</b> PLAN BÁSICO MUNICIPAL OTIMA, S.L. Documento para Aprobación Inicial AMAP - Planos de ordenación 32086_PBM_202312_AL_AMAP_04PORD-3301-1 DECEMBRO 2023 ETRS 89 UTM Fuso 29 Escala: 1:2.000		
--	---	---	---	---	--	--	--	--	--	---	--	--



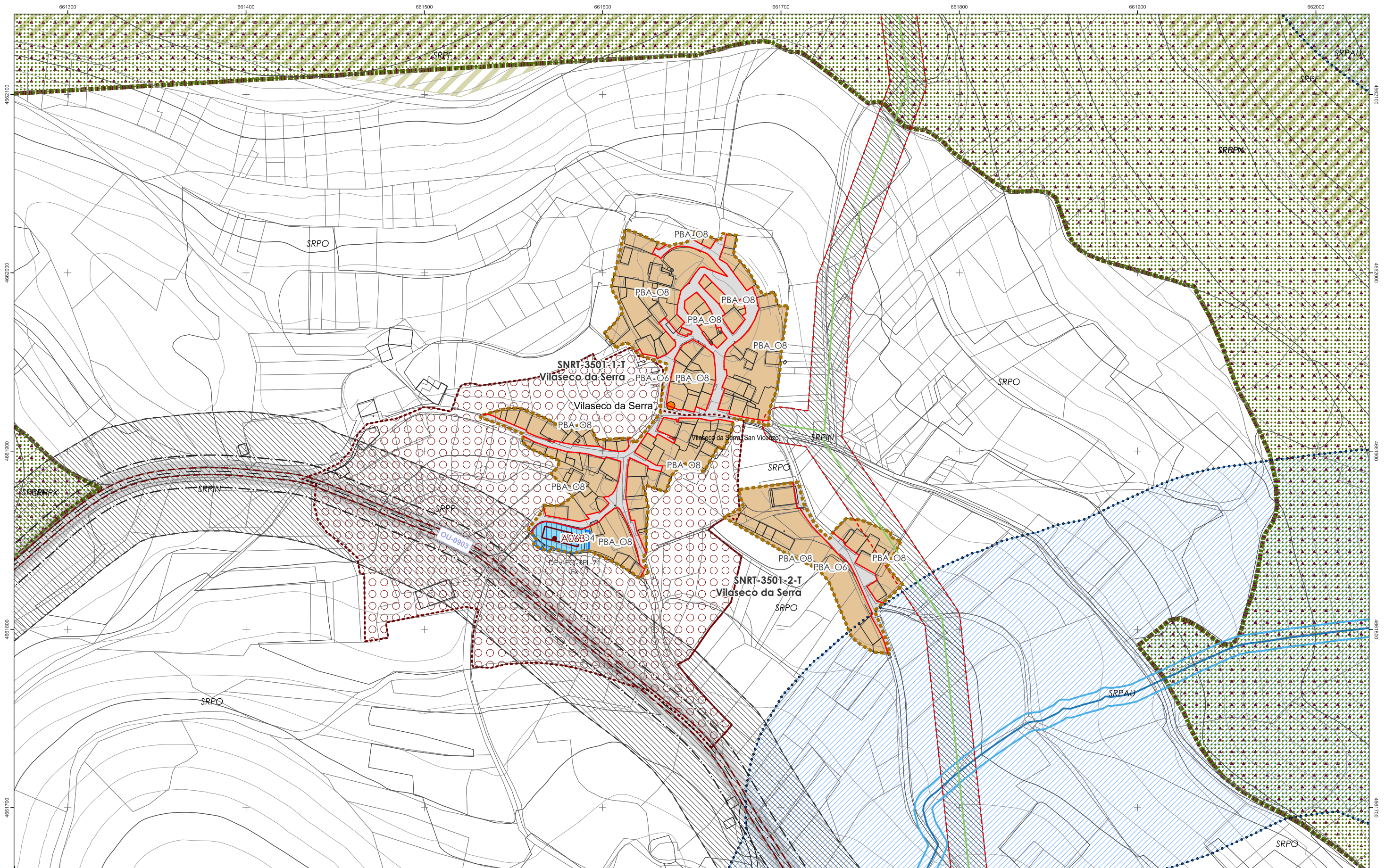
<b>Clasificación do solo</b> SU SNR Categorias de solo SUC SNRT SNRC SRPO	<b>Ordenanzas</b> SRPAU SRPIN SRPPX SRPP SRPF SRPA SRPBW	<b>Dotacións urbanísticas</b> <b>SISTEMAS XERAIS</b> Espazos libres e zonas verdes Equipamentos Infraestruturas de servizos <b>SISTEMAS LOCAIS</b> Espazos libres e zonas verdes Equipamentos Infraestruturas de servizos	<b>DOTACIÓNS PRIVADAS</b> Espazos libres e zonas verdes Equipamentos Infraestruturas de servizos	<b>Afeccións de patrimonio cultural</b> BIC, Arqueolóxico BIC, Arquitect. e etno. CATALOGADO, Arqueolóxico CATALOGADO, Arquitect. e etno. PERIMETRO, Arqueolóxico PERIMETRO, Arquitect. e etno. CONTORNO, Arqueolóxico CONTORNO, Arquitect. e etno.	<b>Afeccións de infraestruturas</b> Eixo Liñas exteriores de delimitación da calzada Dominio público viario Liña límite de edificación (SR) / Aliñación de edificación (SNR-SU) Zona de afección das estradas Aliñacións Acotamentos (m) Liñas Eléctricas Edificación sobre espazo público Afección liñas eléctricas	<b>Afeccións do medio físico</b> Dominio público hidráulico (cartografía PBM) Servitude de Augas ZONA DE POLICÍA (PBA) <b>Límites administrativos</b> Limite concello Parroquias	<b>Identificación do asentamento de poboación ou núcleo rural</b> CÓDIGO INE: 32086330201 CÓDIGO PBM: 3302 NOME: Vilardemilo PARROQUIA: Vilardemilo (Santa María Madanela)			<b>CONCELLO DE VIANA DO BOLO</b> <b>XUNTA DE GALICIA</b> PLAN BÁSICO MUNICIPAL OTIMA, S.L. Documento para Aprobación Inicial AMAP - Planos de ordenación 32086_PBM_202312_AL_AMAP_04PORD-3302-1 DECEMBRO 2023 ETRS 89 UTM Fuso 29 Escala: 1:2.000	
--	---	---	---	---	--	--	--	--	--	---	--





<b>Clasificación do solo</b> SU, SNR, SUC, SNRT, SNRC, SRPO, SRPAU, SRPIN, SRPP, SRPF, SRPA, SRPEN	<b>Ordenanzas</b> PBA_04, PBA_05, PBA_06, PBA_07, PBA_08, PBA_09	<b>Dotacións urbanísticas</b> <b>SISTEMAS XERAIS</b> Espazos libres e zonas verdes, Equipamentos, Infraestruturas de servizos <b>SISTEMAS LOCAIS</b> Espazos libres e zonas verdes, Equipamentos, Infraestruturas de servizos	<b>Dotacións privadas</b> Espazos libres e zonas verdes, Equipamentos, Infraestruturas de servizos	<b>Afeccións de patrimonio cultural</b> BIC, Arqueolóxico, BIC, Arquitect. e etno., CATALOGADO, Arqueolóxico, CATALOGADO, Arquitect. e etno., PERÍMETRO, Arqueolóxico, PERÍMETRO, Arquitect. e etno., CONTORNO, Arqueolóxico, CONTORNO, Arquitect. e etno.	<b>Afeccións de infraestruturas</b> Eixo, Liñas exteriores de delimitación da calzada, Dominio público viario, Liña límite de edificación (SR) / Aliñación de edificación (SNR-SU), Zona de afección das estradas, Aliñacións, Acotamentos (m), Liñas Eléctricas, Afección liñas eléctricas	<b>Afeccións do medio físico</b> Dominio público hidráulico (cartografía PBM), Servidume de Augas, ZONA DE POLICÍA (PBA), Límites administrativos: Limite concello, Parroquias	<b>Identificación do asentamento de poboación ou núcleo rural</b> CÓDIGO INE: 32086340101, CÓDIGO PBM: 3401, NOME: Vilameao, PARROQUIA: Vilameao (Santo Antón)			<b>CONCELLO DE VIANA DO BOLO</b> <b>XUNTA DE GALICIA</b> <b>PLAN BÁSICO MUNICIPAL</b> OTIMA, S.L. Documento para Aprobación Inicial AMAP - Planos de ordenación 32086_PBM_202312_AL_AMAP_04PORD-3401-1 DECEMBRO 2023 ETRS 89 UTM Fuso 29 Escala: 1:2.000
---	---	---	---	---	--	---	---	--	--	--





<b>Clasificación do solo</b> SU, SNR, SUC, SNRT, SNRC, SRPO, SRPAU, SRPIN, SRPPX, SRPP, SRPF, SRPA, SRPEN	<b>Ordenanzas</b> PBA_O4, PBA_O5, PBA_O6, PBA_O7, PBA_O8, PBA_O9	<b>Dotacións urbanísticas</b> <b>SISTEMAS XERAIS</b> Espazos libres e zonas verdes, Equipamentos, Infraestruturas de servizos <b>SISTEMAS LOCAIS</b> Espazos libres e zonas verdes, Equipamentos, Infraestruturas de servizos	<b>Dotacións PRIVADAS</b> Espazos libres e zonas verdes, Equipamentos, Infraestruturas de servizos	<b>Afeccións de patrimonio cultural</b> BIC, Arqueolóxico, BIC, Arquitect. e etno., CATALOGADO, Arqueolóxico, CATALOGADO, Arquitect. e etno., PERÍMETRO, Arqueolóxico, PERÍMETRO, Arquitect. e etno., CONTORNO, Arqueolóxico, CONTORNO, Arquitect. e etno.	<b>Afeccións de infraestruturas</b> Eixo, Liñas exteriores de delimitación da calzada, Dominio público viario, Liña límite de edificación (SR) / Aliñación de edificación (SNR-SU), Zona de afección das estradas, Aliñacións, Acotamentos (m), Liñas Eléctricas, Afección liñas eléctricas	<b>Afeccións do medio físico</b> Dominio público hidráulico (cartografía PBM), Servitude de Augas, ZONA DE POLICÍA (PBA), Límites administrativos: Limite concello, Parroquias	<b>Identificación do asentamento de poboación ou núcleo rural</b> CÓDIGO INE: 32086350101, CÓDIGO PBM: 3501, NOME: Vilaseco da Serra, PARROQUIA: Vilaseco da Serra (San Vicenzo)			<b>CONCELLO DE VIANA DO BOLO</b> <b>XUNTA DE GALICIA</b> <b>PLAN BÁSICO MUNICIPAL</b> OTIMA, S.L. Documento para Aprobación Inicial AMAP - Planos de ordenación 32086_PBM_202312_AL_AMAP_04PORD-3501-1 DECEMBRO 2023    ETRS 89 UTM Fuso 29 Escala: 1:2.000
--	---	---	---	---	--	---	---	--	--	--